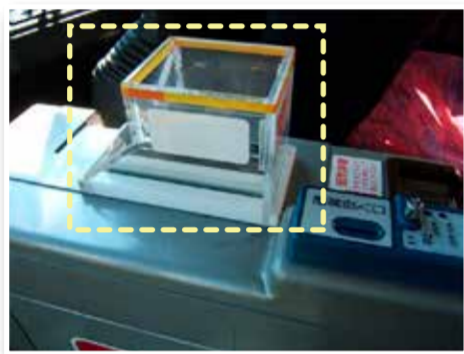


バスの乗り方

- バスの正面に書いてある行き先を確認します。
- バスの中央のドアから乗り、整理券を1枚とってください。
なお、弟子屈市内線は150円均一運賃のため、整理券はありません。
- 降りるバス停名がアナウンスされたら「降車ボタン」を押してください。
- バスが停留所に停車したら、前側のドアから降車ください。



- 運賃箱へ、運賃と整理券を入れてください。
- 運賃箱からお釣りは出ませんので、あらかじめ硬貨をご用意ください。



弟子屈市内線 弟子屈市内線は全区間 150円均一運賃(税込)です。土日祝日は運休となります。

便名	1	2	3	4	5	6						
桜町団地前	8:45	9:00	9:55	10:30	11:25	11:50	12:45	13:10	14:05	14:30		
土木現業所	8:41	9:00	9:50	10:30	11:20	11:50	12:40	13:10	14:00	14:30		
桜丘公園前	8:40	9:00	9:49	10:30	11:19	11:50	12:39	13:10	14:00	14:30		
鑑別坂下	8:40	9:00	9:49	10:30	11:19	11:50	12:39	13:10	13:59	14:30		
高台	8:39	9:02	9:48	10:32	11:18	11:52	12:38	13:12	13:58	14:32		
高校前	8:39	9:02	9:48	10:32	11:18	11:52	12:38	13:12	13:58	14:32		
見晴台団地	8:37	9:04	9:46	10:34	11:16	11:54	12:36	13:14	13:56	14:34		
美里クリニック	8:35	9:06	9:44	10:36	11:14	11:56	12:34	13:16	13:54	14:36		
鑑別団地前	8:34	9:07	9:43	10:37	11:13	11:57	12:33	13:17	13:53	14:37		
弟子屈中学校下	8:32	9:07	9:43	10:37	11:13	11:57	12:33	13:17	13:53	14:37		
弟子屈クリニック前	8:31	9:08	9:42	10:38	11:12	11:58	12:32	13:18	13:52	14:38		
道の駅	8:31	9:09	9:41	10:39	11:11	11:59	12:31	13:19	13:51	14:39		
フクハラ前	8:29	9:11	9:39	10:41	11:09	12:01	12:29	13:21	13:49	14:41		
すずらんこども館前	8:29	9:12	9:39	10:42	11:09	12:02	12:29	13:22	13:49	14:42		
開発前	8:28	9:12	9:38	10:42	11:08	12:02	12:28	13:22	13:48	14:42		
すずらん丘	8:27	9:13	9:37	10:43	11:07	12:03	12:27	13:23	13:47	14:43		
摩周大通橋詰	8:27	9:13	9:37	10:43	11:07	12:03	12:27	13:23	13:47	14:43		
摩周大通	8:27	9:14	9:36	10:44	11:06	12:04	12:26	13:24	13:46	14:44		
摩周営業所	8:05	8:27	9:17	9:36	10:47	11:06	12:07	12:26	13:27	13:46	14:47	15:05
弟子屈町役場前	8:06	8:25	9:17	9:34	10:47	11:04	12:07	12:24	13:27	13:44	14:47	15:04
布施医院前	8:07	8:24	9:17	9:33	10:47	11:03	12:07	12:23	13:27	13:43	14:47	15:03
摩周駅前	8:09	8:24	9:18	9:33	10:48	11:03	12:08	12:23	13:28	13:43	14:48	15:03
農協前	8:09	8:22	9:18	9:31	10:48	11:01	12:08	12:21	13:28	13:41	14:48	15:01
新市街	8:10	8:22	9:19	9:31	10:49	11:01	12:09	12:21	13:29	13:41	14:49	15:01
泉1丁目	8:10		9:19		10:49		12:09		13:29		14:49	
おひさま保育園前	8:11		9:20		10:50		12:10		13:30		14:50	
摩周厚生病院前	8:11	8:21	9:20	9:30	10:50	11:00	12:10	12:20	13:30	13:40	14:50	15:00
団地入口	8:12	8:20	9:21	9:29	10:51	10:59	12:11	12:19	13:31	13:39	14:51	14:59
泉ヶ丘公園前	8:18		9:27		10:57		12:17		13:37		14:57	
泉ヶ丘団地	8:18		9:27		10:57		12:17		13:37		14:57	
泉4丁目	8:18		9:27		10:57		12:17		13:37		14:57	
下鑑別	8:19		9:28		10:58		12:18		13:38		14:58	

弟子屈 バスマップ

運賃の確認方法・両替



- バス車内の前方にある運賃表示板を見て、運賃を確認します。
- お手持ちの整理券の番号と同じ番号の下に運賃が表示されています。

両替が必要な時は？

バス車内前方の両替機で硬貨・千円札の両替ができます。両替機では二千円・五千円・一万円の両替はできませんので、あらかじめ千円札をご用意くださいますよう、お願いいたします。

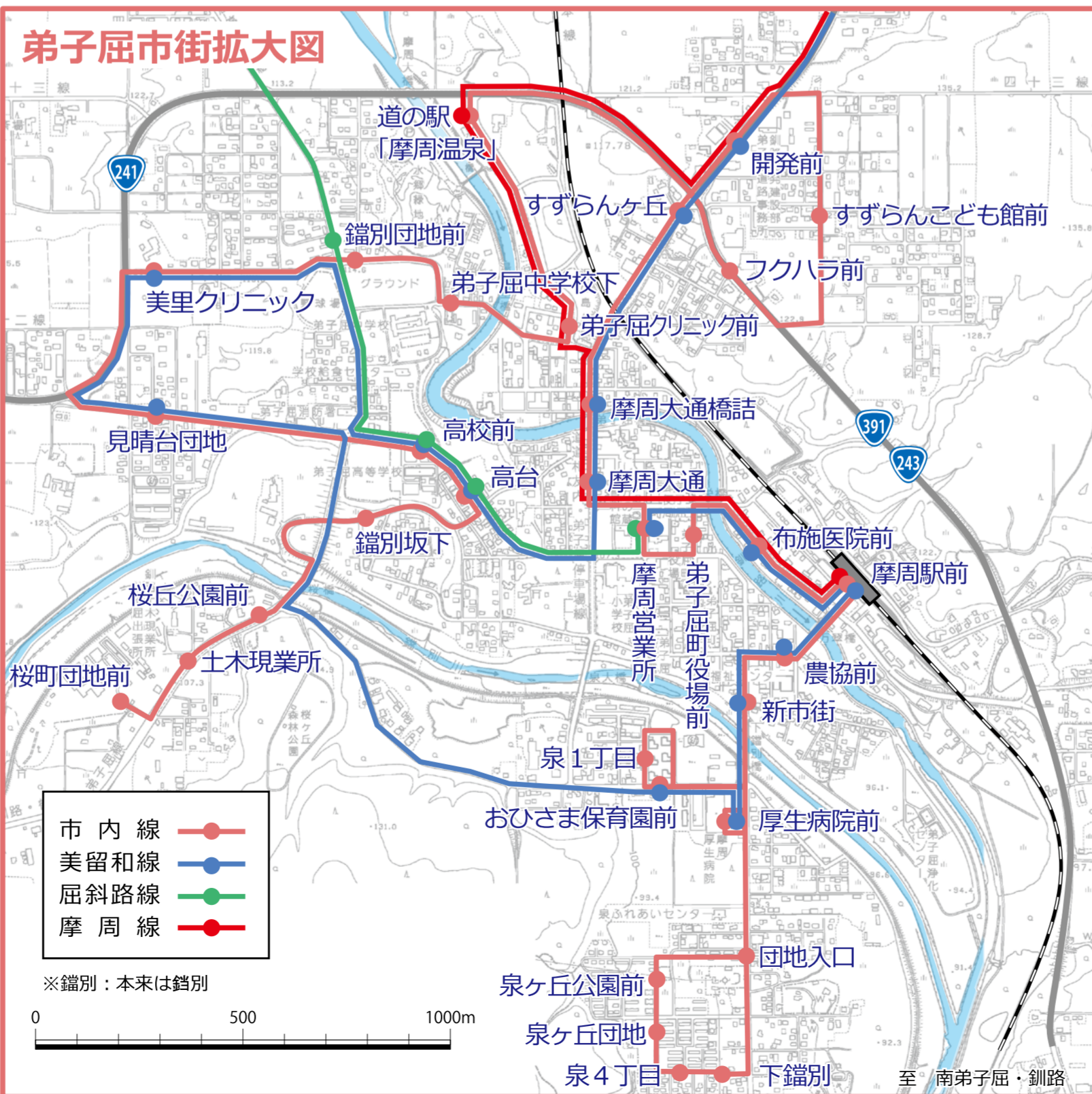
◆硬貨の両替

ここに投入すると、下の取出口から出てきます。

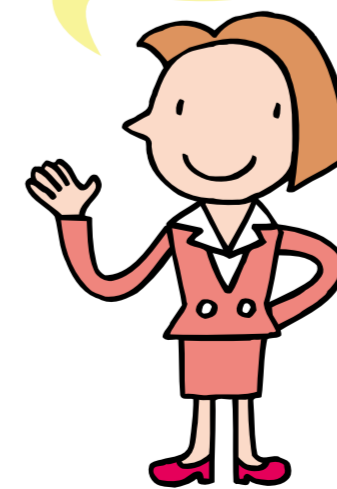


◆千円札の両替

ここに投入すると、下の取出口から出てきます。



拡大図内の停留所間は、**150円均一運賃区間**です。



お問合せ先

阿寒バス株式会社 摩周営業所

〒088-3211 川上郡弟子屈町中央1丁目8番27号
電話 015-486-7716 / FAX 015-486-7717
<http://www.akanbus.co.jp/index.html>

阿寒バス定期路線バス
サイトはこちら!



発行

弟子屈町地域公共交通活性化協議会

Table with 7 columns: 便名, 1, 2, 3, 4, 5, 6. Rows include 大鵬相撲記念館前, コミュニティセンター前, 仁伏通り, etc.

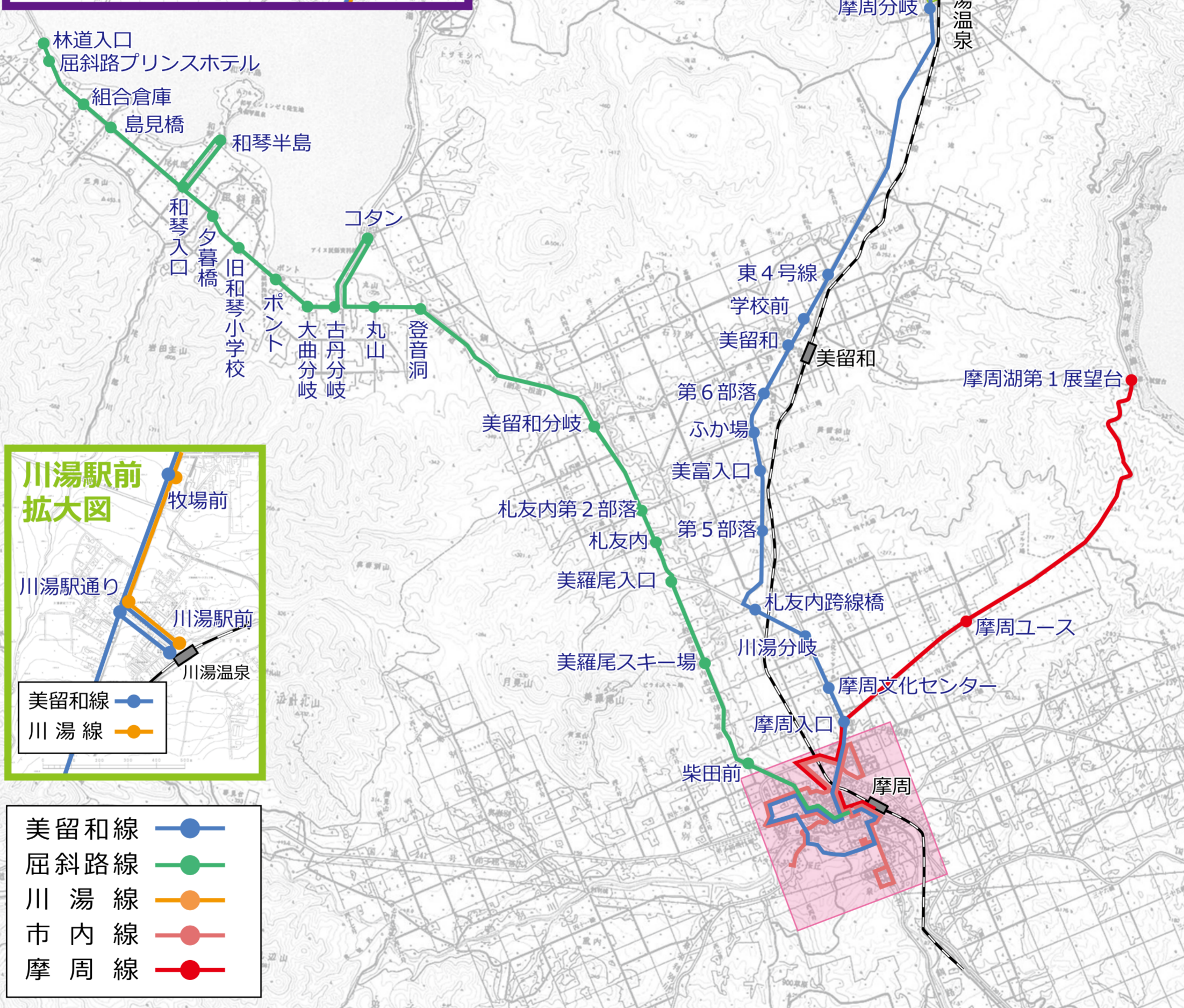
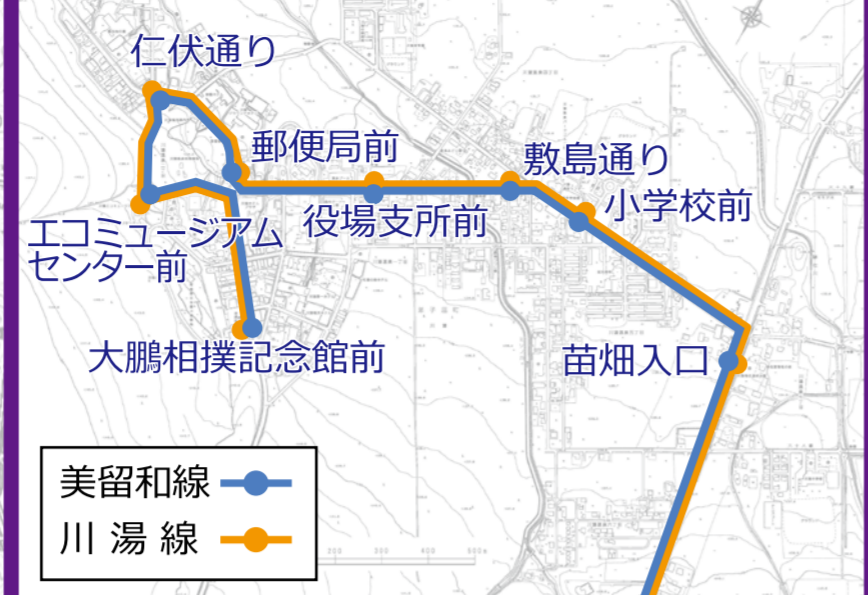
Table with 7 columns: 便名, 1, 2, 3, 4, 5, 6. Rows include 川湯駅前, 川湯駅通り, 牧場前, etc.

Small fare table for 川湯駅前 and 川湯駅. Columns: 便名, 川湯駅通～66線, 苗畑入口, 小学校前～大鵬相撲記念館前.

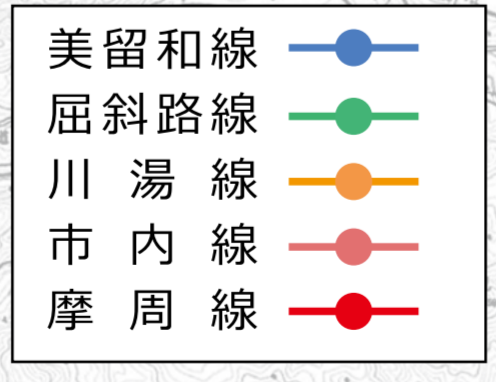
Table with 5 columns: 便名, 31, 35. Rows include 摩周営業所, 高校台前, 高橋前, etc.

Fare table with 12 columns: 便名, 1-12. Rows include 屈斜路プリンスホテル, 島見橋, 和琴半島, etc.

川湯市街拡大図

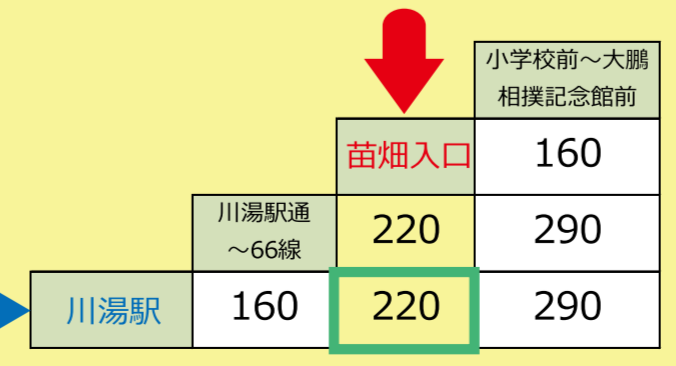


川湯駅前拡大図



料金表の見方

(例) 「苗畑入口」から「川湯駅」に行きたいとき



※この料金表には、令和3年4月1日以降のバス利用運賃を記載しています。(単位：円、税込)

Table with 5 columns: 便名, 91, 93, 95, 92, 94, 96. Rows include 摩周営業所, 布施医院前, 摩周駅前, etc.

Fare table with 12 columns: 便名, 1-12. Rows include 小学校前～大鵬相撲記念館前, 苗畑入口, 川湯駅通～66線, etc.

※摩周営業所～摩周入口までは150円均一区間です。

摩周線

Table with 3 columns: 便名, 502. Rows include 摩周駅前, 道の駅「摩周温泉」, 摩周ユース, etc.

Fare table with 4 columns: 便名, 1, 2, 3. Rows include 摩周駅前, 道の駅「摩周温泉」, 摩周湖第1展望台.