

台風シーズン到来! 予報を入手して十分な準備と警戒を

防災ワンポイントコーナー

北海道における台風接近数の平年値は約2回です。しかし、平成16年9月8日には、ポプラ台風とも呼ばれる台風18号の接近により、道内だけで9人が亡くなり、473人が負傷しました。農業は241億円以上、水産業は24億円、林業は31億円の被害が出ています。このように大きな被害をもたらすことがあり、十分な警戒と準備が必要です。

平成28年8月には7、9、11号の3つの台風が北海道に上陸しました。総雨量800ミリメートルを超える記録的豪雨により、河川の氾濫や大規模な浸水被害のほか、ジャガイモなどの農産物が水没し総額2,741億円もの大きな被害を受けました。

台風1個のエネルギーは1018ジュールと推計されていて、これは日本の年間発電総量と同程度の規模であり、人間がとても制御できるものではありません。食料、水などの十分(3日分。推奨は1週間分)な備えとともに、台風の到来を少しでも早く正確に知ることが大切です。

気象庁ホームページは好きな時に①雨雲の動き、②今後の雨、③天気分布予報を新聞やテレビの天気予報よりも詳しく知ることができ、おすすめです。気象庁ホームページのURLは、<https://www.jma.go.jp/>です。ぜひ、皆さんのスマホやパソコンでご活用してみてください。

右図は気象庁ホームページの台風情報と町における雨雲の動きの実例です。特に図2からは、7月27日の大雨警報時に町内で80ミリメートル前後の強い雨が降った状況がよくわかると思います。

<監修・資料提供: 釧路地方気象台>



図1

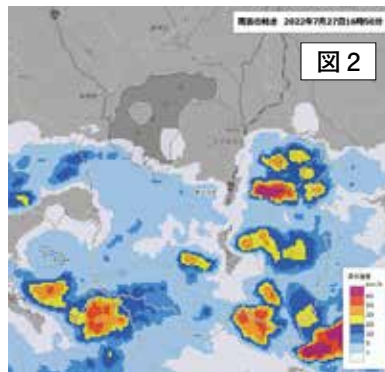


図2

問い合わせ先/役場総務課防災情報係 ☎ 4 8 2 - 2 9 1 2 (課直通)

マイナンバーカード休日窓口を開設します

マイナポイント第2弾の対象は令和4年9月末までのナンバーカード申請分ですので、お忘れなく!

マイナンバーカードの申請・交付やマイナポイントの予約・申請などを取り扱う休日窓口を開設します。平日の開庁時間にご都合がつかない方はぜひご利用ください。

- ▶ 開庁日 / 9月3日(土)、4日(日)、17日(土)、25日(日)
- ▶ 開庁時間 / 9時~17時まで
- ▶ 場所 / 役場 1階 環境生活課窓口
- ▶ 取扱業務 / ・マイナンバーカードの申請・交付 ・電子証明書の有効期限の更新・新規発行
・マイナポイントの予約・申請
※上記以外の住民異動届などの業務は取り扱いできません。

事前の準備が必要なもの

●マイナンバーカードの申請

1. 本人確認書類/運転免許証などの顔写真付きのものは1点、健康保険証などは2点以上必要です。
2. 個人番号カード交付申請書/紛失している場合はお知らせください。
3. お持ちの方は、通知カード、住民基本台帳カード

※交付申請書による申請には、顔写真(縦4.5cm×横3.5cm)が必要です。窓口での撮影もできます。

●マイナポイントの予約・申込

1. マイナンバーカード/交付時に設定した数字4桁の暗証番号が必要です。
 2. キャッシュレス決済サービスID、セキュリティコードが分かるもの
 3. 公金受取口座の登録を希望する方は、預貯金口座の情報が分かるもの(通帳、キャッシュカードなど)
- ※各決済サービスの申込方法については、総務省ウェブサイト(対象となるキャッシュレス決済サービス検索)やキャッシュレス決済業者のホームページをご確認ください。

全国の携帯ショップでもマイナンバーカードの申請サポートが実施されています。

お問い合わせ先/役場総務課防災情報係 ☎ 4 8 2 - 2 9 1 2 (直通)



後期高齢者医療制度のお知らせ

~窓口負担割合の見直しに伴う保険証(被保険者証)の一斉更新について~

●保険証が新しくなります 黄色 → だいたい色

現在ご使用の黄色の保険証の有効期限が、9月30日をもって満了となるため、10月以降は使用できなくなります。

9月中に新しい保険証を交付しますので、お手元に届きましたら橙色の保険証をご使用ください。**10月以降の窓口負担割合が引き続き1割または3割の方も、保険証が新しくなります。**

新しい保険証の有効期限は、令和5年7月31日です。

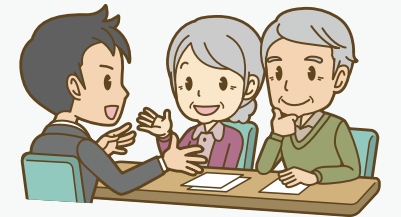
※減額認定証(限度額適用・標準負担額減額認定証)、限度証(限度額適用認定証)は有効期限が令和5年7月31日までのため、再交付しません。

●一定以上の所得のある後期高齢者医療の被保険者の医療費の窓口負担割合が変わります

10月1日から、一定以上の所得のある方は、現役並み所得者(窓口負担割合3割)を除き、医療費の窓口負担割合が2割になります。窓口負担割合の変更対象となる方は、後期高齢者医療の被保険者全体のうち約20%です

●窓口負担割合が2割となる方は、以下の項目にすべて該当する方です

- 住民税課税世帯で、3割負担(現役並み所得者)ではない
- 同一世帯に住民税の課税所得が28万円以上の被保険者がいる
- 年金収入+その他の合計所得金額が、
・被保険者が1人の世帯の場合、200万円以上
・被保険者が2人以上の世帯の場合、合計320万円以上



問い合わせ先/北海道後期高齢者医療広域連合 ☎ 0 1 1 - 2 9 0 - 5 6 0 1
役場健康こども課保険年金係 ☎ 4 8 2 - 2 9 3 5 (課直通)

(広告)

スタッフ募集!(募集期間9月1日~10月31日)

◆◆◆ デイケアセンターたこ八 (介護職員2名募集) ◆◆◆

- 【給 与】 無資格者 ※183,000円~ ※月160時間勤務した場合の目安
- 【勤務時間】 午前8時10分~午後5時10分
- 【休 日】 毎週土曜、日曜、祝日代休、盆、正月

◆◆◆ グループホーム (介護職員1名募集) ◆◆◆

- 【給 与】 同上+夜勤手当3,000円/回×4,5回程度
- 【勤務時間】 変則交代勤務(夜勤あり)
- 【休 日】 月8,9回程度
- 【募集要項】 ・年齢不問・資格者賃金優遇・未経験者歓迎・正社員への登用制度あり
- 【待 遇】 ・各種保険完備・賞与年2回・冬季燃料手当・その他住宅、扶養等手当あり

多様な働き方が可能! 未経験の方でも安心して働けます!

信診連では20代~70代までの幅広い世代の方が勤めております。子育て世代の方や兼業の方も在籍しており、柔軟な勤務時間の設定や休暇の取得しやすさなど、働きやすい職場環境作りに努めております。ゆっくり時間をかけスキルや知識の取得が出来る教育体制を構築しておりますので、未経験の方もご安心ください。見学も受け付けておりますのでお気軽にお問い合わせ下さい。

医療法人社団信診連 デイケアセンターたこ八

弟子屈町湯の島3丁目1番5号 (015)482-7667 担当:梅沢(うめざわ)