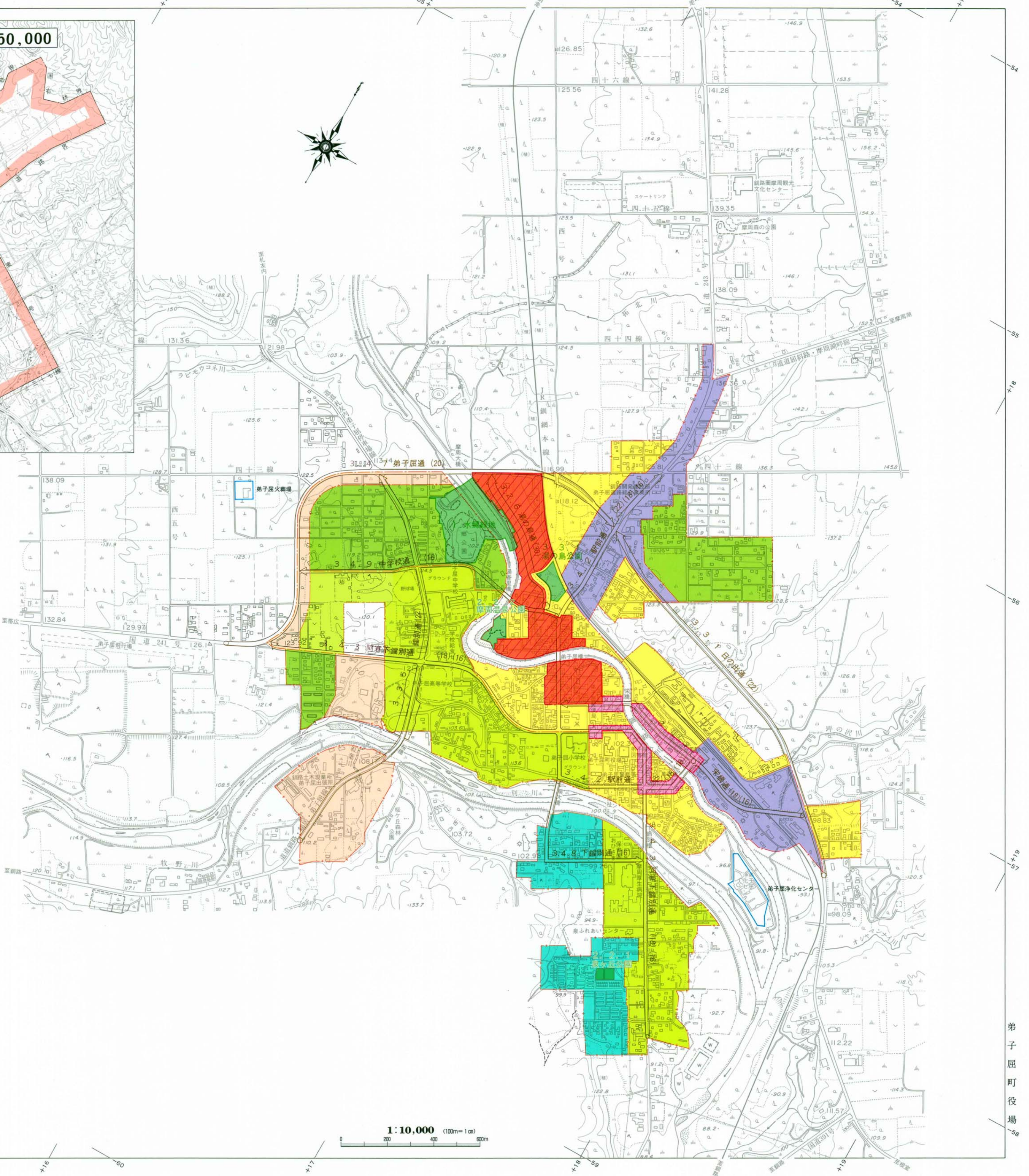
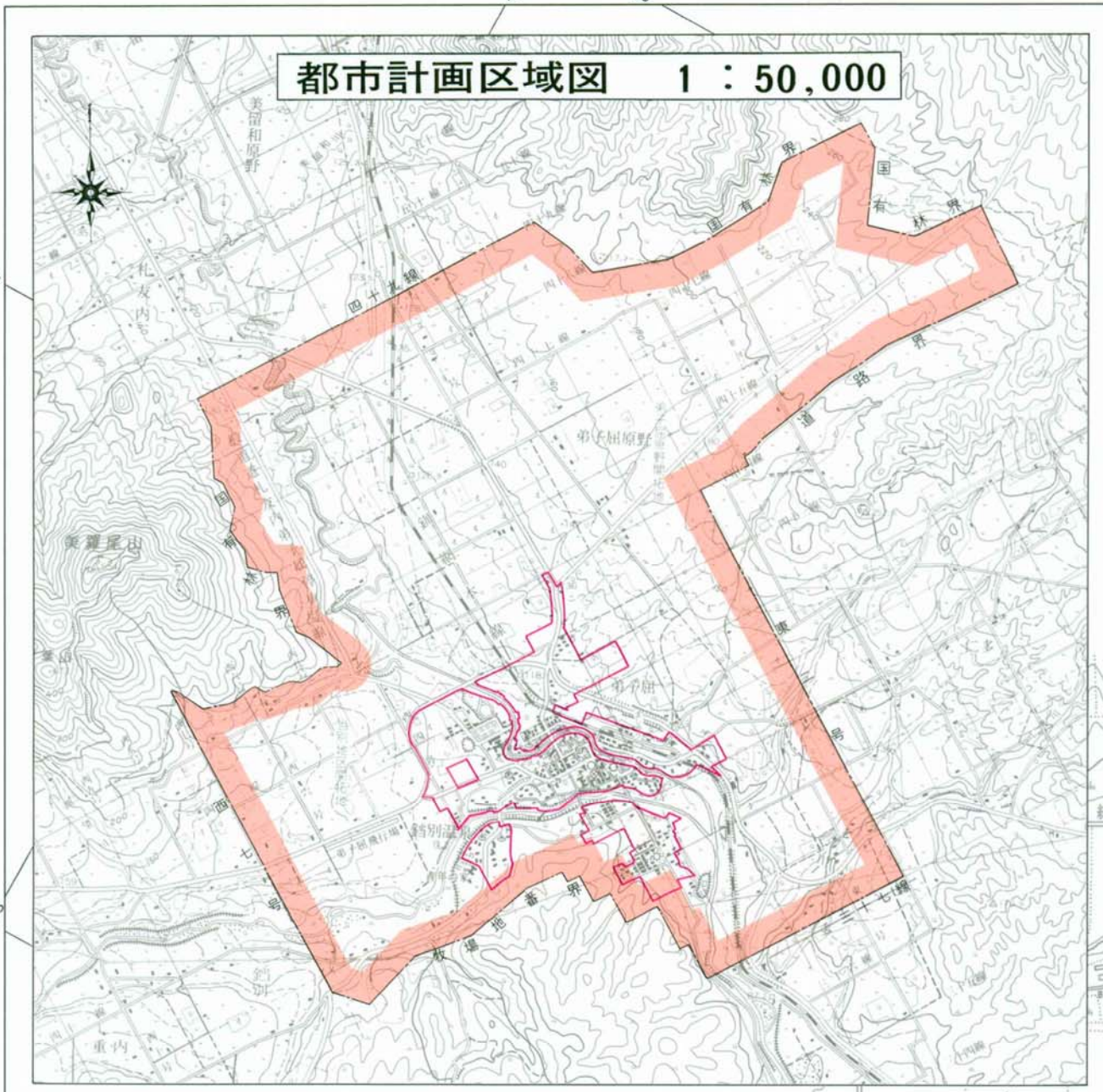
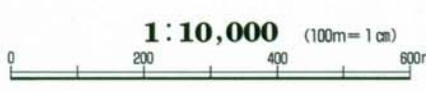


弟子屈都市計画図



凡		例	
区分	用途地域及び種類	形態・密度	容積率
		建ぺい率	容積率
	第1種低層住居専用地域	4/10	6/10
	第1種中高層住居専用地域	6/10	20/10
	第2種中高層住居専用地域	6/10	20/10
	第1種住居地域	6/10	20/10
	第2種住居地域	6/10	20/10
	近隣商業地域	8/10	30/10
	商業地域	8/10	40/10
	準工業地域	6/10	20/10
	用途地域の指定のない区域	6/10	10/10
	準防火地域		
	都市計画公園・緑地		
	都市計画施設		
	都市計画道路		
3.4.1	区分・規模・番号		
	都市計画区域		
	道路・河川・鉄道の中心線による境界線		
	上記によらない場合の境界線		

第1種低層住居専用地域の制限
 ・外壁後退距離の限度 1.0m
 ・建築物の高さの限度 10m
 ※詳細については弟子屈町役場建設課都市計画係
 備付けの図面を参照の事



弟子屈町役場

北海道地図株式会社領土課