

# 新型コロナウイルスQ&A

令和2年2月22日時点版

心配な時には

**Q1** 風邪のような症状があり心配です。どうしたらいいですか？

**A** 発熱などの風邪の症状があるときは、学校や会社を休むなど、外出を控えてください。毎日体温を測定して記録しましょう。

**Q3** 最寄りの保健所等(帰国者・接触者相談センター)に相談するとどうなりますか？

**A** 電話での相談を踏まえて、感染の疑いがある場合には、必要に応じて、新型コロナウイルス感染症患者の診察ができる「帰国者・接触者外来」を確実に受診できるよう調整します。

予防について

**Q4** 新型コロナウイルスにはどうやって感染しますか？

**A** 現時点では、飛沫感染と接触感染の2つが考えられます。

- ① 感染者のくしゃみや咳、つばなどの飛沫による「飛沫感染」
- ② ウイルスに触れた手で口や鼻を触ることによる「接触感染」

医療機関を受診するとき

**Q6** 医療機関を受診するときに気を付けることはありますか？

**A** 複数の医療機関を受診せず、「帰国者・接触者相談センター」等から紹介された医療機関(「帰国者・接触者外来」など)を受診してください。受診するときは、マスクを着用し、手洗いや咳エチケットを徹底してください。

**Q2** 感染したかも?と思ったらどうしたらいいですか？



**A** 以下の場合には、最寄りの保健所等にある「**帰国者・接触者相談センター**」に電話で相談しましょう。

- ① 風邪の症状や37.5度以上の熱が4日以上続く
- ② 強いだるさや息苦しさがある



- ・重症化しやすい高齢者や基礎疾患がある方に加えて、念のため**妊婦さん**は、こうした状態が2日程度続いたら相談しましょう。
- ・症状がこの基準に満たない場合には、かかりつけ医や近隣の医療機関にご相談ください。

**Q5** 感染予防のためにできることはなんですか？

**A** 以下のことを心がけましょう。

- ① 石鹸やアルコール消毒液などによる手洗い
- ② 正しいマスクの着用を含む咳エチケット
- ③ 高齢者や持病のある方は公共交通機関や人込みを避ける

新型コロナウイルスについて

**Q7** 感染しても症状が出ない人がいますが、その人からも感染しますか？

**A** 現状では、はっきりしたことはわかっていません。通常、肺炎などを起こすウイルス感染症の場合、症状が最も強く現れる時期に、他者へウイルスをうつす可能性も最も高くなると言われています。



感染症対策へのご協力をおねがいします

# ！手洗い

新型コロナウイルスを含む感染症対策の基本は、「手洗い」や「マスクの着用を含む咳エチケット<sup>せき</sup>」です。

ドアノブや電車のつり革など様々なものに触れることにより、自分の手にもウイルスが付着している可能性があります。

**外出先からの帰宅時**や**調理の前後**、**食事前**などこまめに手を洗います。

## 正しい手の洗い方

手洗いの前に

- ・爪は短く切っておきましょう
- ・時計や指輪は外しておきましょう

1



流水でよく手をぬらした後、石けんをつけ、手のひらをよくこすります。

2



手の甲をのぼすようにこすります。

3



指先・爪の間を念入りにこすります。

4



指の間を洗います。

5



親指と手のひらをねじり洗いします。

6



手首も忘れずに洗います。

石けんで洗い終わったら、十分に水で流し、清潔なタオルやペーパータオルでよく拭き取って乾かします。

首相官邸  
Prime Minister's Office of Japan

厚生労働省  
Ministry of Health, Labour and Welfare

厚労省

検索



感染症対策へのご協力をおねがいします

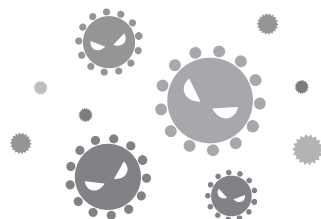
# 咳エチケット

新型コロナウイルスを含む感染症対策の基本は、「手洗い」や「マスクの着用を含む咳エチケット」です。

## ■ほかの人にうつさないために

くしゃみや咳が出るときは、飛沫にウイルスを含んでいるかもしれません。次のような咳エチケットを心がけましょう。

- ・**マスク**を着用します。
- ・ティッシュなどで**鼻と口を覆います**。
- ・とっさの時は**袖や上着の内側で覆います**。
- ・周囲の人から**なるべく離れます**。



## 3つの咳エチケット

電車や職場、学校など人が集まるところでやろう



マスクを着用する  
(口・鼻を覆う)

ティッシュ・ハンカチで  
口・鼻を覆う

袖で口・鼻を覆う



何もせずに  
咳やくしゃみをする

咳やくしゃみを  
手でおさえる

## 正しいマスクの着用



1 鼻と口の両方を  
確実に覆う

2 ゴムひもを  
耳にかける

3 隙間がないよう  
鼻まで覆う

首相官邸  
Prime Minister's Office of Japan

厚生労働省  
Ministry of Health, Labour and Welfare

厚労省

検索

