

弟子屈町営牧場のしおり

感激牧場！ 720° の大パノラマ
900草原



- ・ 360° の緑の大パノラマ（2周みても綺麗な風景）・・・720°
- ・ 丘陵地に広がる1,400haを超える牧場全景
- ・ 遠くに摩周岳、藻琴山、雄阿寒岳、雌阿寒岳の名峰
- ・ 湯の街 弟子屈市街地
- ・ 酪農卿弟子屈町の青々した草地

北海道弟子屈町農林課

目 次

■ 弟子屈町営牧場の概要、概要図	P 1
■ 牧場施設の概要	P 2
■ 管理体制・管理業務	P 3
■ 年度別造成草地面積施設調書	P 4
■ 公共牧場機能強化事業実施概要	P 5
■ 公共牧場機能強化事業実施概要表	P 6
■ 国営等草地開発附帯事業実施概要	P 7
■ 公社営畜産基地建設事業（町営牧場分）概要表	P 8
■ 公共育成牧場整備事業実施概要表	P 9
■ 団体営草地開発事業実施概要	P 10
■ 年次別入牧頭数	P 11
■ 9〇〇草原年次別利用状況	P 12



1. 概 要

当牧場は、釧路支庁管内北部に位置する「酪農と観光のまち弟子屈町」の市街地より南西 3 k m の近距離にあり、主要道々弟子屈鶴居釧路線沿いの波状丘陵地に開設しています。

ここ数年間は、1, 200 頭以上の町内牛の預託放牧を行っておりますが、このような立地条件から放牧の管理業務はなかなか困難で、肥料散布は特殊作業機とヘリコプターで行うほか、毎日の放牧牛の巡視等はオフロードタイプのオートバイを使用しています。

しかし、足腰の強い乳牛を育てるには最良の施設であり、町内酪農家はもとより、当牧場放牧牛を購入した府県からも高い評価を得ています。

さて、当牧場は古くから「馬の自由放牧地」「弟子屈村共同放牧地」として歴史のあったこの地に、昭和 44 年度から昭和 50 年度にかけて、団体営草地開発事業により 500 h a の草地造成をしたことに始まります。その後、地域酪農の発展に合わせ、昭和 56 年度から平成 4 年度にかけて、国営草地開発事業により 420 h a の草地造成を実施し、920 h a の放牧地が完成しております。

牧場内の 900 草原展望館デッキからは雄大な牧場全景、弟子屈市街はもとより酪農郷弟子屈町の草原を見渡すことができ、更には摩周岳、硫黄山、藻琴山、美羅尾山、雄阿寒岳、雌阿寒岳の山々を一望することができ、阿寒国立公園の中心地に相応しい牧場として訪れる人の目を楽しませております。

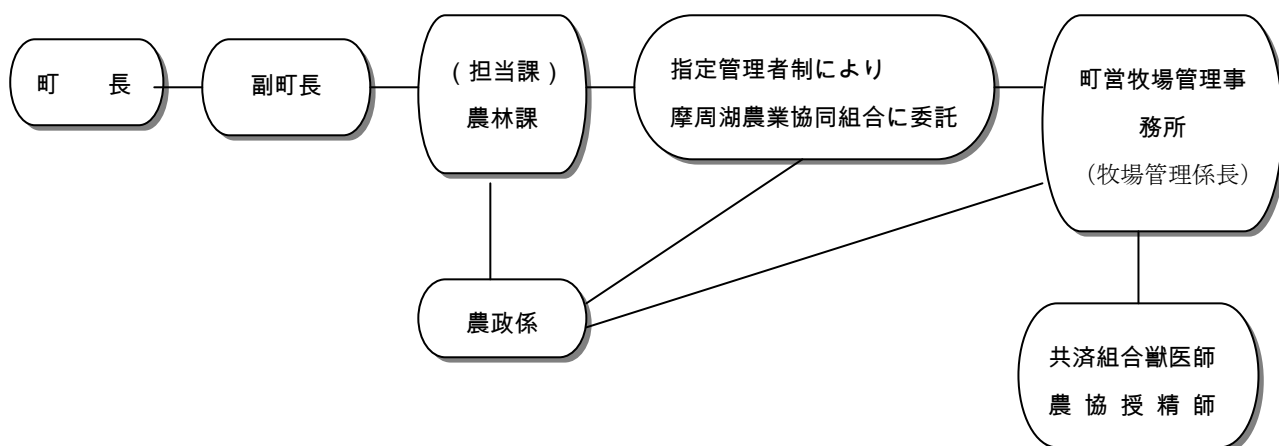
この放歌的な景観を多くの人達に解放し、保健保養の場として提供するほか、酪農畜産に対する理解を深めてもらうため、平成元年度から平成 4 年度にかけて「公共牧場機能強化事業」により牧場広場等の整備が完了しております。

町営牧場概況図

2. 牧場施設の概要

施設名	規模	説明
牧場用地	1,437.1ha	◇町有地 686.3ha ◇町有地 750.8ha
その内 放牧草地	905.64ha 牧区数102	◇S44～50 団体営草地開発事業 489.6ha ◇S56～H4 国営草地開発事業(計画460ha)416.04ha
事務所	149.04㎡	◇S60 国営等草地開発附帯事業
格納庫	168㎡	◇S62 国営等草地開発附帯事業
隔障物	136,359m パドック 31ヶ所 給塩台 58ヶ	◇S44～50 団体営草地開発事業 51,555m ◇S56～H4 国営草地開発附帯事業 84,804m
管理用道路	32.15km	◇既存草地 ◇国営草地 幹線 7.5km 幹線 11.1km 支線 5.65km 支線 7.9km
資材庫	198㎡	◇H3 単費
雑用水	19,550m 取水 2ヶ所 水槽 36ヶ所	◇S56～ 国営草地開発事業 11,582m ◇S59 公共育成牧場整備事業 4,204m ◇S63～ 公社営畜産基地建設事業 3,764m
牧場用機械		◇トラクター 2台 ◇消毒車 1台 ◇トレーラー 1台 ◇オートバイ 10台 ◇トラック 2台 ◇作業機 1式 ◇家畜運搬車 1台
入、退牧施設 (基地コラール)	5,470㎡	◇S60 国営等草地開発附帯事業 パドック 5,470㎡ 牛舎・牛舎システム一式 薬浴(キャトルシャワー一式) 受付棟 16.2㎡
家畜衛生舎	296.13㎡	◇S58 国営等草地開発附帯事業 ◇S58 公共育成牧場整備事業 大動物手術台・温泉浴槽・入院房

3 . 管理体制



4 . 管理業務

項 目	業 務 内 容
共 通 業 務	<ul style="list-style-type: none"> ・ 牧区替え ・ 隔障物点検補修 ・ 貯水槽水位点検 ・ ポンプ点検 ・ 車輛点検、整備 ・ コンピューター入力 (疾病、人工授精、体重等)
育成牛、成牛、馬の管理	<ul style="list-style-type: none"> ・ 頭数確認 ・ 疾病異常牛発見、捕獲→獣医師連絡、治療→カルテ作成
人工授精牛の管理	<ul style="list-style-type: none"> ・ 頭数確認 ・ 疾病異常牛発見、捕獲→獣医師連絡、治療→カルテ作成 ・ 発情牛発見、捕獲→授精師連絡、人工授精→授精カード作成 ・ 授精牛捕獲→授精師連絡→妊娠鑑定→繁殖障害牛治療
衛生舎入院牛	<ul style="list-style-type: none"> ・ 入院房清掃 (夕) ・ 給餌 (朝、夕) → 獣医師連絡、治療→カルテ作成 ・ 患畜牛乾草調整
定 期 業 務	<ul style="list-style-type: none"> ・ 疾病牛一斉治療 ・ 体重測定 ・ 牧場使用料算定 ・ 衛生予防対策 ・ 定期健康検査

公共牧場機能強化事業実施概要

施設の概要

(基本施設整備)

◇草地整備	23 ha	老朽草地の更新による牧養力の増進
◇道路等整備	914 m	589 m —— 機能強化施設用地(牧場広場、駐車場等)までの幹線道路の防塵舗装
			325 m —— 草原浴を楽しむための遊歩道
◇機能強化施設用地整備			
☆牧場広場	3 ha	緑とふれあうため、草地を芝生として開放する。パークゴルフ場等として活用。
☆駐車場	6,000 m ²	4,200 m ² —— メイン駐車場(舗装)
			900 m ² —— サブ駐車場(舗装)
			900 m ² —— サブ駐車場(砂利)
(利用施設整備)			
◇電気導入	537 m	畜産資料展示館、トイレへの電気導入
◇牧場用機械施設整備	1式	広場、駐車場周辺等の草地(芝)管理のための採草機械(モ-7)導入
◇防護柵整備	1,056 m	駐車場周辺、急傾斜地、動物のふれあいゾーンへの危険防止柵設置
◇環境保全施設			
☆900草原展望館	1棟 374.33 m ²	本事業のシンボル施設であり、弟子屈市街地に近づく、どの主要国道、道道からも緑の丘陵地に建つ本施設が見えます。 このことから、牧場雑用水配水池を覆うための展望デッキを設けた他、牧場の景観を高めるため本体をサイロのイメージで三層建築とし、牧歌的景観のアップを図った。 1F —— 物品庫 —— 備品、未利用パネル、ポスター等の保管(84.95 m ²) 2F —— 事務室(82.75 m ²) 資料展示室 —— 地域の畜産、観光への理解を深め てもらうための資料展示 3F —— 資料展示室 —— 地域の畜産、観光への理解を深め(82.75 m ²) てもらうための資料展示
☆トイレ	1棟 40 m ²	利用者にさわやかなイメージを与える「さわやか公衆トイレ」
☆水飲場	1ヶ所	キャンプのための炊事場、水飲場
☆休憩所	2棟 59 m ²	東屋46 m ² 、13 m ²
☆案内板	1式	牧場入口1枚、主要道路4枚、牧場内10枚、
☆備品	1式	ベンチ、野外卓、
☆通信(電話)	600 m	畜産資料展示館までの電話配線(来訪者、職員の連絡体制確立)

国 営 等 草 地 開 発 附 帯 事 業 実 施 概 要

(単位：千円)

年度	草地開発事業 による造成面積	事業内容	事業費	負 担 区 分			
				国	道	起債	町費
58	ha	家畜衛生舎 1棟 296.13m ² 本体工事 27,440 千円 医療機具 15,890 千円 電気工事 3,185 千円 給配水工事 6,322 千円 温泉配管工事 6,860 千円 パドック 5,326 千円 基地整備 2.86ha	82,820	37,310	20,500	22,700	2,310
59	60.5	基地整備 1.9ha 隔障物整備 13,838.2m	44,589	20,086	11,037	12,200	1,266
60	88.59	看視舎A 149.20m ² 看視舎B 16.2m ² 電気導入(共用委託) 3,200.0m 電気導入(基地内) 217.0m 牛舎舎・設備 1棟 1式 通信(無線) 1式 機械(オートバイ) 2台 隔障物整備 16,450.9m 基地コラール 1式	94,791	42,632	23,413	26,100	2,646
61	82.17	隔障物整備 16,356.8ha 基地整備 1式 通信(電話) 1式 機械(オートバイ2台、家畜運搬車2台)	57,417	25,378	13,863	16,500	1,676
62	61.94	隔障物整備 10,451.32ha 格納庫 168.0m 機械(オートバイ2台)	42,529	17,278	9,184	14,500	1,567
63	17.45	隔障物整備 3,527.13m 油庫 9.92m ² 機械 トラクター(95PS)・エア・レーキ・テクター・ スクワ・ロー・ブロード・キャスト各1台 工具等	19,982	7,712	4,025	7,400	845
元	9.21	隔障物整備 1,850m 通信設備 1式 機械 消毒車1台他	10,993	4,550	2,434	3,600	409
2	38.89	隔障物整備 8,091.67m 乗降施設 1式 機械(オートバイ1台)	28,400	12,750	6,998	7,800	852
3	18.82	隔障物整備 4,094.13m	10,087	4,543	2,497	2,700	347
4	38.47	隔障物整備 10,288.39m 機械(オートバイ1台、トラック1台)	31,603	13,895	7,578	9,100	1,030
5		基地整備 1式 機械(オートバイ)	45,471	20,433	11,218	12,500	1,320
計	416.04		468,682	206,567	112,747	135,100	14,268

公共牧場機能強化事業実施概要表

(単位：千円)

事業種目		全体計画			平成元年度			平成2年度			平成3年度			平成4年度		
		事業量	事業費	国費	事業量	事業費	国費	事業量	事業費	国費	事業量	事業費	国費	事業量	事業費	国費
基 本 施 設	草地整備改良	23ha	8,852	4,425	15	2,637	1,318	23ha	6,215	3,107						
	道路等整備	958m	30,842	15,419				589m	18,436	9,217				369m	12,406	6,202
	機能強化施設用地整備		37,633	18,816		27,411	13,705		8,090	4,045					2,132	1,066
	牧場広場	3ha	11,523		測試1式	1,301		3ha	8,090					1式	2,132	
	駐車場	6,000㎡	26,110		6,000㎡	26,110										
	計		77,327	38,660		30,048	15,023		32,741	16,369					14,538	7,268
利 用 施 設	電気導入	537m	7,756	3,490	537m	7,756	3,490									
	牧場用機械施設整備	1式	3,812	1,270							1式	3,812	1,270			
	防護柵整備	1,056m	12,309	4,103										1,056m	12,309	4,103
	環境保全施設		53,329	17,776		900	300		21,999	7,333		27,660	9,220		2,770	923
	トイレ	1棟40㎡	14,845		測試1式	900		1棟40㎡	13,945							
	水飲場	1ヶ所	3,811								1棟19㎡	3,811				
	休憩所	2棟59㎡	8,054					2棟59㎡	8,054							
	案内板	1式	3,976								1式	3,976				
	備品	1式	4,371								1式	1,601		1式	2,770	
	通信(電話)	600m	2,101								600m	2,101				
外溝整備	1式	16,171								1式	16,171					
特認施設	1棟250㎡	98,296	32,764				測試1式	3,851	1,283	1棟250㎡	94,445	31,481				
計		175,502	59,403		8,656	3,790		25,850	8,616		125,917	41,971		15,079	5,026	
合計		252,829	98,063		38,704	18,813		58,591	24,985		125,917	41,971		29,617	12,294	
附帯事務費		2,527	1,262		387	193		585	292		1,259	629		296	148	
総計		255,356	99,325		39,091	19,006		59,176	25,277		127,176	42,600		29,913	12,442	

年度別 造成草地面積施設調書

内訳 年度	面 積	牧 区	パドック	水 槽	給塩台	備 考
S 4 4	30.00 ha	4	1	1	1	
S 4 5	46.60 ha	4	1	1	3	
S 4 6	105.00 ha	12	4	5	6	
S 4 7	91.00 ha	7	2	4	5	
S 4 8	117.00 ha	13	4	3	3	
S 4 9	54.00 ha	4	1	1		
S 5 0	46.00 ha	3	1	1	2	
S 5 9	60.50 ha	9	2	4	5	
S 6 0	88.59 ha	10	2	4	3	基地コブ-ル一式入退牧施設
S 6 1	82.17 ha	11	4	4	6	
S 6 2	61.94 ha	7	1	2	6	
S 6 3	17.45 ha	2	1	1	2	
H元	9.21 ha	1	1	1	1	
S 2	38.89 ha	5	2	2	5	
S 3	18.82 ha	3	1	1	3	
S 4	38.47 ha	7	3	3	7	
合 計	905.64 ha	102	31	38	58	

公社営畜産基地建設事業（町営牧場分）概要表

（単位：千円）

区分	工種	全体計画		昭和63年度		平成元年度		平成2年度		平成3年度		平成4年度	
		事業量	事業費	事業量	事業費	事業量	事業費	事業量	事業費	事業量	事業費	事業量	事業費
基本施設	草地整備改良	184.5ha	72,763	30ha	12,505	35ha	15,130	26.5ha	8,759	38ha	14,400	55.0ha	21,969
	用水施設	3,764m	29,349	3,764m	23,137	47	6,212						
	小計		102,112		35,642		21,342		8,759		14,400		21,969
利用施設	隔障物	30,640m	90,854	4,998m	10,615	4,086m	14,379	4,549m	10,386	5,416m	14,725	11,591m	40,749
	小計		90,854		10,615		14,379		10,386		14,725		40,749
計			192,966		46,257		35,721		19,145		29,125		62,718
公社附帯事務費			1,929		462		357		192		291		627
合計			194,895		46,719		36,078		19,337		29,416		63,345
資 金 区 分	国		97,448		23,360		18,040		9,668		14,707		31,673
	道		20,422		7,128		4,268		1,752		2,880		4,394
	起債		70,400		14,800		12,600		7,200		10,800		25,000
	町		6,625		1,431		1,170		717		1,029		2,278

公共育成牧場整備事業実施概要表

(単位：千円)

年度	事業内容		事業費	負担区分				備考	
	草地整備面積			国	道	起債	一般財源		
58		家畜衛生舎 1棟 296.13m ²	32,273	14,643		16,100	1,530	本体工事 11,760 医療器具 6,810 電気工事 1,365 給排水工事 2,710 温泉配管 2,940 パドック 2,282	
59		雑用水施設 電気導入 610m	34,225	16,996		15,800	1,429	送水管 97m 送、排水管 4,107m 湧水保護 1ヶ所 着、配水管 各1	
60	38.11 ha		20,230	10,115		9,200	915		
61	19.00 ha	隔障物整備 6,885.2m	24,423	11,558		11,800	1,065		
62	27.00 ha	隔障物整備 2,366.13m	16,321	7,869		7,700	752		
63		隔障物整備 4,516.13m	9,984	4,495		5,000	489		
合計	84.11 ha		137,456	65,676	0	65,600	6,180		

団体営草地開発事業実施概要

(単位：千円)

年度	事業内容		事業費	負担区分				備考
	草地整備面積			国	道	起債	一般財源	
44	30.0	ha	6,252	3,126	937	1,700	489	
45	46.6	ha	16,212	7,295	1,683	5,700	1,534	(機械内訳)トラクター、モア、ツースロー、 フロントロー、プロトキャスター、
46	105.0	ha	39,112	19,286	5,866	13,200	760	
47	91.0	ha	41,052	20,202	6,096	14,700	54	
48	117.0	ha	46,512	22,928	6,915	13,600	3,069	
49	54.0	ha	32,220	15,759	4,785	9,600	2,076	
50	46.0	ha	35,250	16,907	5,287	10,800	2,256	
合計	489.6	ha	216,610	105,503	31,569	69,300	10,238	

9 0 0 草 原 年 次 別 利 用 状 況

項目	年度																
	H 4	H 5	H 6	H 7	H 8	H 9	H 10	H 11	H 12	H 13	H 14	H 15	H 16	H 17	H 18	H 19	年平均
大型車	518	2,082	3,080	3,724	3,103	2,413	2,162	2,393	2,078	1,964	1,990	1,519	1,396	1,244	739	419	1,927
普通車	7,880	13,532	15,639	16,403	9,887	7,099	6,597	5,643	10,022	10,571	11,121	10,592	11,025	9,670	6,806	7,389	9,992
二輪車	919	2,412	2,304	2,130	1,124	836	1,154	1,084	619	614	312	328	436	463	323	376	965
その他	97	339	247	274	41	101	76	—	—	—	—	—	—	—	—	—	—
キャンプ場利用者		321	662	595	590	663	636	—	—	—	—	—	—	—	—	—	—
パークゴルフ利用者		2,573	6,660	9,011	24,365	17,396	20,486	17,191	16,631	15,600	15,356	16,763	18,973	15,367	10,629	13,018	13,751
入込客数	31,759	83,704	116,986	136,707	106,828	85,691	78,037	93,308	85,615	81,080	78,380	73,928	72,101	60,709	34,139	25,973	77,809

年度別入牧頭数

	利用戸数	育成牛	妊娠牛	人工牛		計	備考
	(戸)	(頭)	(頭)	(頭)		(頭)	
H 1	131	624	588	791		2,003	
H 2	130	786	466	909		2,161	
H 3	124	687	447	1,026		2,160	
H 4	119	623	448	1,123		2,194	
H 5	120	600	466	1,208		2,274	
H 6	111	452	334	1,091		1,877	
H 7	109	492	340	1,058		1,890	
H 8	106	581	310	998		1,889	
H 9	106	466	253	1,142		1,861	
H10	101	488	295	1,039		1,822	
H11	99	417	331	1,123		1,871	
H12	95	386	350	1,040		1,776	
H13	90	402	340	1,051		1,793	
H14	88	339	320	1,055		1,714	
H15	88	325	315	1,139		1,779	
H16	87	272	295	1,148		1,715	
H17	83	176	245	1,186		1,607	
H18	75	192	196	1,023		1,411	
H19	67	121	170	965		1,256	