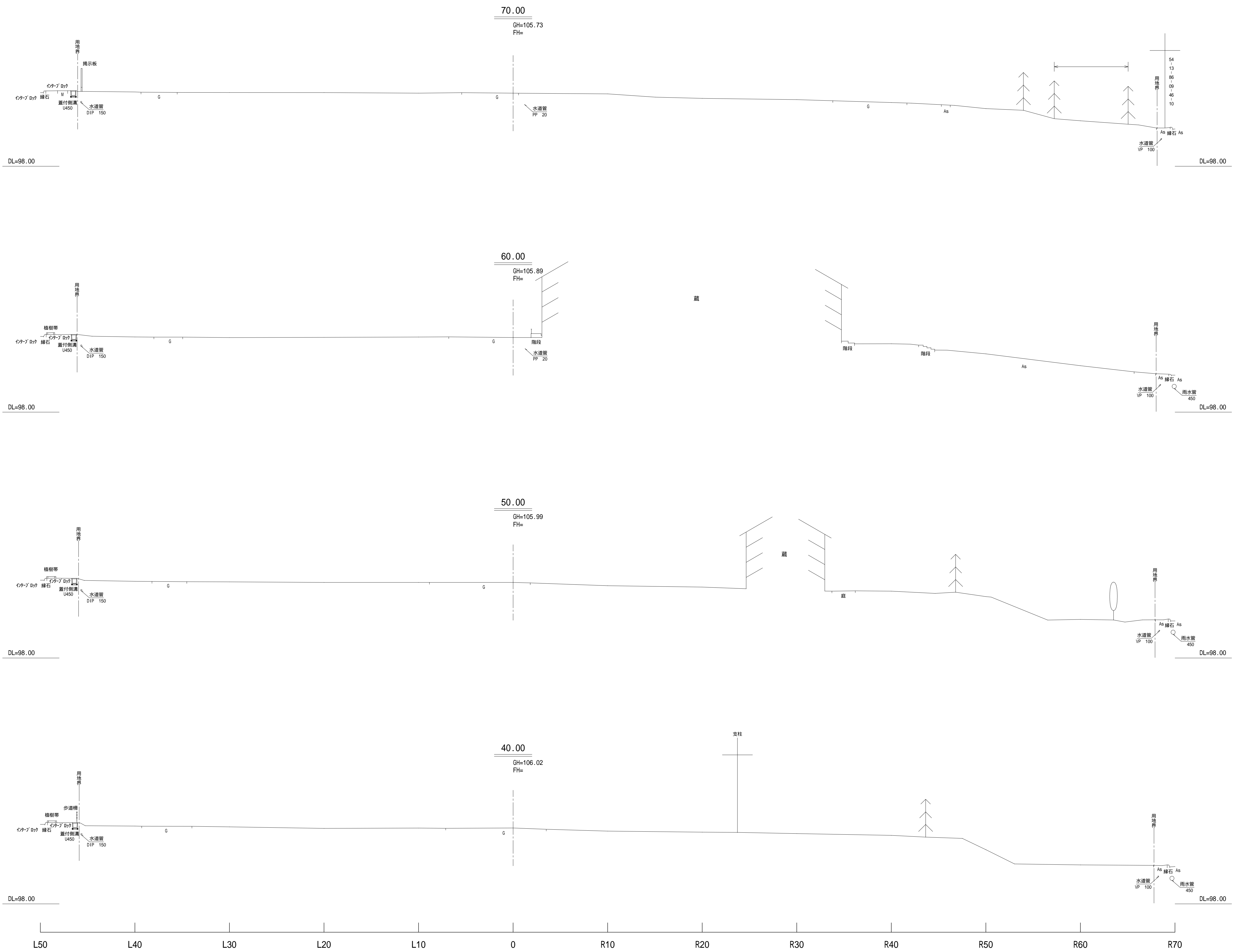


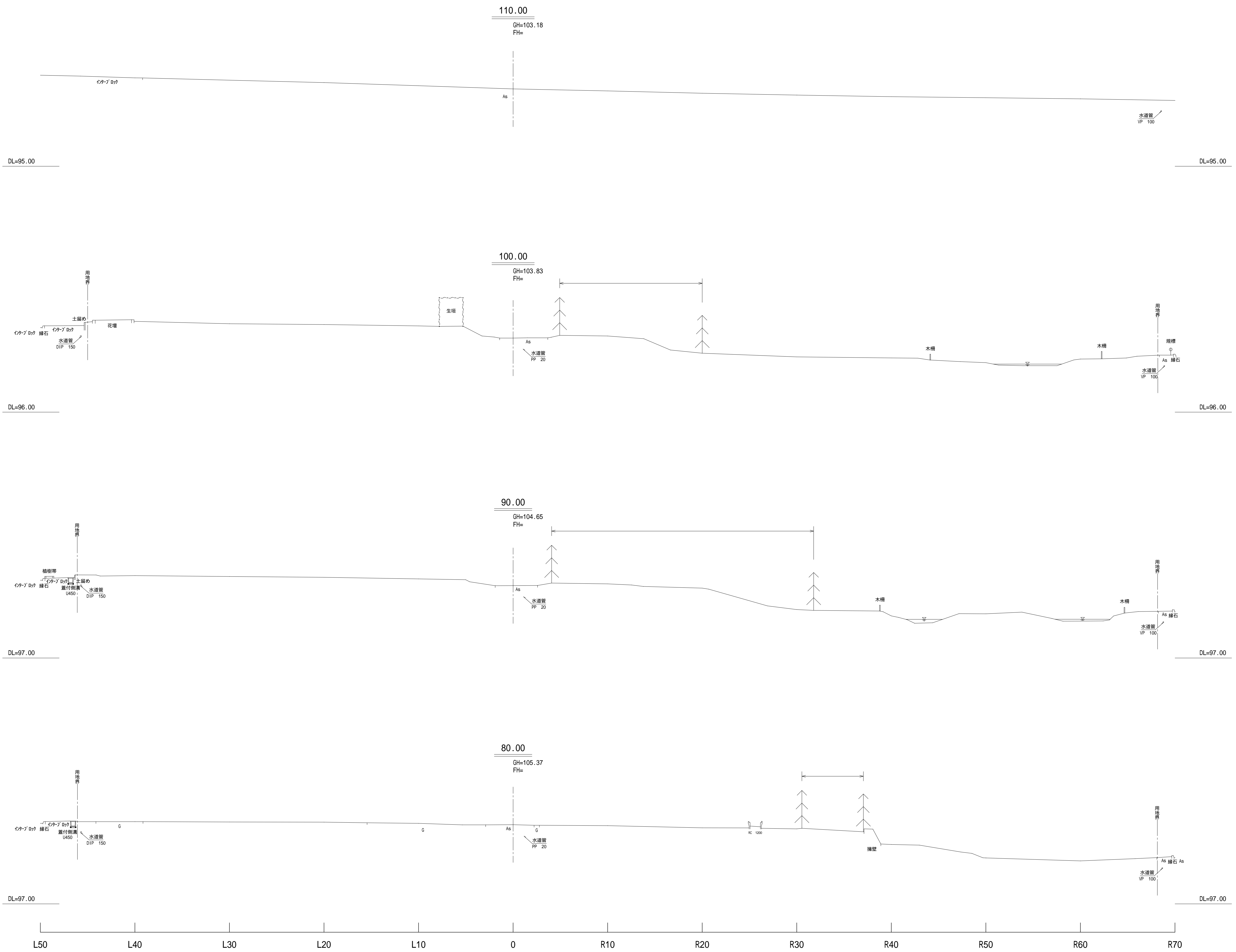
水道管については弟子屈町役場の聞き取りにより推定位置としている為、工事の際には細心の注意を払うこと。

|               |                   |      |       |
|---------------|-------------------|------|-------|
| 年 度           | 令和 3 年度           |      |       |
| 路 線 名         |                   |      |       |
| 工 事 名         | 中心市街地再構築事業測量図作成業務 |      |       |
| 図 面 名         | 横 断 図             |      |       |
| 縮 尺           | 1:200             | 図面番号 | 3 - 1 |
| 設計年月日         | 令和 3 年 11 月       |      |       |
| 川 上 郡 弟 子 屈 町 |                   |      |       |



下水道については弟子屈町役場の聞き取りにより推定位置としている為、工事の際には細心の注意を払うこと。

|         |                   |      |     |
|---------|-------------------|------|-----|
| 年度      | 令和3年度             |      |     |
| 路線名     |                   |      |     |
| 工事名     | 中心市街地再構築事業測量図作成業務 |      |     |
| 図面名     | 横断図               |      |     |
| 縮尺      | 1:200             | 図面番号 | 3-2 |
| 設計年月日   | 令和3年11月           |      |     |
| 川上郡弟子屈町 |                   |      |     |



水道管については弟子屈町役場の聞き取りにより推定位置としている為、工事の際には細心の注意を払うこと。

|               |                   |      |       |
|---------------|-------------------|------|-------|
| 年 度           | 令和 3 年度           |      |       |
| 路 線 名         |                   |      |       |
| 工 事 名         | 中心市街地再構築事業測量図作成業務 |      |       |
| 図 面 名         | 横 断 図             |      |       |
| 縮 尺           | 1:200             | 図面番号 | 3 - 3 |
| 設計年月日         | 令和 3 年 11 月       |      |       |
| 川 上 郡 弟 子 屈 町 |                   |      |       |