

消費税の軽減税率制度に関する説明会を開催

釧路税務署と町では、消費税の軽減税率制度に関する説明会を開催します。

- ▶日時／5月21日(火) ①11時～12時 ②14時～15時
- ▶場所／町公民館 2階 講堂
- ▶定員／①・②とも70人
- ▶内容／1 軽減税率制度(対象品目・帳簿とよび請求書などの記載方法など)の概要
2 適格請求所当保存方式(インボイス制度)の概要
3 軽減税率制度に対応するための中小事業者への支援措置について

軽減税率制度に関する相談は、消費税軽減税率電話相談センター(軽減コールセンター)で受け付けています。

【専用ダイヤル】 ☎0570-030-456 【受付時間】 9時～17時(土日祝日を除く)

問い合わせ先／釧路税務署法人課税第1部門 ☎0154③5100

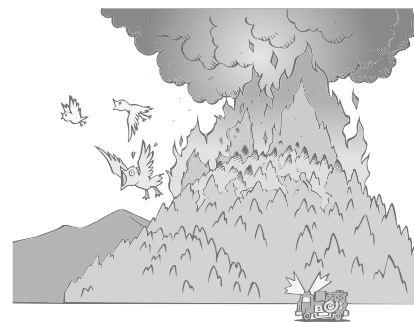
弟子屈町林野火災予消防対策協議会からのお知らせ

～守ろうよ みんなでつなく この森を～

林野火災が心配される季節になりました。町民の皆さんや観光客の方が、余暇などを利用して山林に立ち入ることが多くなるシーズンです。山火事防止のため、次の点にご協力をお願いします。

- 山林内での喫煙や携帯ガスコンロなどの火気の取り扱いに、十分注意しましょう。
- チェーンソーなどの機械の使用には、十分注意しましょう。

▶林野火災予防強調期間／5月31日(金)まで



問い合わせ先／弟子屈町林野火災予消防対策協議会
(事務局／役場農林課林務係 ☎482-2936(課直通))

堆肥やスラリーの散布にご理解を

家畜排せつ物は農家にとって貴重な有機肥料であり、牧草地や畑作に還元することで資源循環型の農業として環境負荷軽減にも役立っています。

町内の酪農家の皆さんは家畜排せつ物を堆肥化する際、水分調整など良好な発酵処理をすることで臭気の軽減に努めていますが、散布の際に強烈な臭気が発生することがあり、適切な処理をしても臭気をなくすことはできません。

このことから町や農協、酪農家など関係機関で組織する弟子屈町家畜ふん尿臭気・再生可能エネルギー対策協議会では、臭気抑制対策としてさまざまな手法の検討や、専用機材の導入により散布方式を改善するなど、臭気のさらなる軽減に取り組んでいます。

堆肥やスラリーの散布は5月、7月、11月ころに集中して行われ、観光シーズンとも重なりますが、農業にとって必要不可欠なことから、ご理解をお願いします。

☐問い合わせ先／弟子屈町家畜ふん尿臭気・再生可能エネルギー対策協議会(事務局／役場農林課農政係 ☎482-2936(課直通)まで。



臭気抑制スラリー散布機

5月は

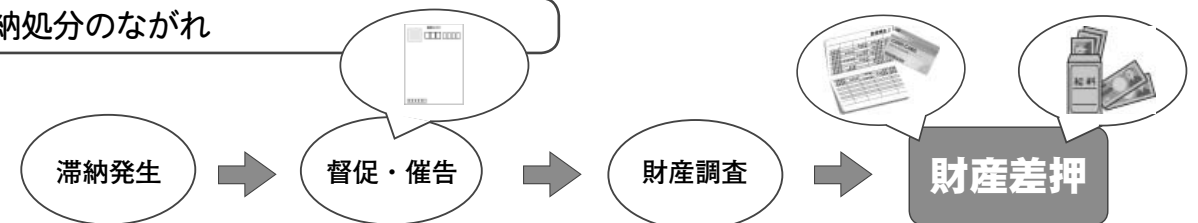
滞納整理強調月間です。

町税・使用料などの納入はお済みですか？

平成30年度分の町・道民税、固定資産税、軽自動車税、国民健康保険税などの納入はお済みですか？納税通知書をお確かめの上、未納の場合は**5月31日(金)までに必ず納めてください。**

町では、催告をしても納めていただけない滞納者に対し、給与・預貯金・生命保険などの差押えをはじめとする滞納処分に取り組んでいます。

滞納処分のながれ



納税相談のご利用を！

納税が困難な状況に陥った場合には、決してそのまま放置せず、必ず納税相談をしてください

平成31年度の軽自動車税の納期限は5月7日(火)です。便利なコンビニ・クレジット納付をご利用ください。

問い合わせ先／役場税務課納税係 ☎482-2914(課直通)

5月31日は自動車税の納期限です

自動車税は、4月1日現在の運輸支局登録に基づいて課税される道税です。今年度の納期限は5月31日(金)です。必ず納期限までに納めましょう。

納税通知書は5月8日に発送します。住所が変わった方や納税通知書が届かない方は、ご連絡ください。

自動車税は、各金融機関や郵便局、コンビニエンスストア、総合振興局などで納めることができます。また、パソコンや携帯電話、スマートフォンからインターネット上の専用サイトを利用したクレジットカード納税(納税通知書に納付番号と確認番号が印字されているものに限ります)もできます。

納期限までに全額納められないなど、納税に関するご相談がある方は、納税通知書をご用意の上、下記までお問い合わせください。

☐納税の相談・問い合わせ先

釧路総合振興局納税課(釧路市浦見2丁目2-54) ☎0154③9179

☐自動車税の課税内容・自動車取得税に関する問い合わせ先

札幌道税事務所自動車税部(札幌市北区22条西2丁目)

- 自動車税の課税内容について ☎011-746-1190
- 自動車取得税について ☎011-746-1195

☐ホームページもご利用ください

- 道税 <http://www.pref.hokkaido.lg.jp/sm/zim/>
- 札幌道税事務所自動車税部 <http://www.pref.hokkaido.lg.jp/sm/dzc/>
- 釧路総合振興局納税課 <http://www.kushiro.pref.hokkaido.lg.jp/ts/nzi/>

