



## 期待と不安に胸膨らませて

### 入園式・入学式

4月2日から10日にかけて、町内保育園・幼稚園の入園式と、各小・中学校、高等学校の入学式が行われました。今年の新入園児・児童・生徒は、園児56人、小学生56人、中学生64人、高校生56人の計232人。やや緊張した面持ちで式に臨み、新生活への期待と不安に胸を膨らませているようでした。



(上)上級生の歌に聞き入る(弟子屈中学校/4月7日)  
(中)年長組のお兄さんお姉さんが手遊びを披露(川湯保育園/4月2日)  
(下)初めての場所でちょっぴり不安(おひさま保育園/4月4日)



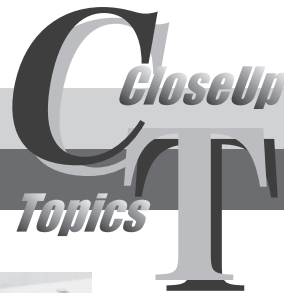
緊張しながらも元気にお返事(弟子屈小学校/4月6日)

(上)上級生の歌に聞き入る(弟子屈中学校/4月7日)  
(中)年長組のお兄さんお姉さんが手遊びを披露(川湯保育園/4月2日)  
(下)初めての場所でちょっぴり不安(おひさま保育園/4月4日)



新しい春に決意も新たに(弟子屈高校/4月8日)

## 町の話



## 町の話

# 光ファイバー網整備で地デジ難視聴を解消

### ケーブルテレビが開通



開通式で放送開始ボタンを押す右から八幡議長、徳永町長、井上局長、濱支店長(右)役場内に設置された地デジ電波送信施設(下)

弟子屈町ケーブルテレビ開通記念式典が4月15日、役場で行われました。式典には、徳永町長と八幡町議長、議長のほか、(株)NTT東日本北海道釧路支店の濱孝之支店長、NHK釧路放送局の井上利秋局長などが出席し、開通を祝いました。町内では、弟子屈市街地と川湯地区に地上デジタル放送の中継局が設置されていますが、屈斜路地区や美留和地区、奥春別地区、南弟子屈地区など約680戸が難視聴地域となっていました。このため、国の情報通信格差是正事業を活用して、総延長300キロメートルの光ファイバー網を整備。役場内に設置した地デジ電波送信施設から地デジ放送を送信できるようにし、難視聴地域が解消されました。また、光ファイバー網の整備により、高速インターネットの活用も可能になりました。総事業費は7億2千550万円です。



の活用など、さまざまな機能が広がったと期待を込めて挨拶しました。

# 障がいに関する悩み、困りごとはありませんか？

## 障がい者相談支援事業所『はしわたし』でも障がい者相談を受け付けています

町では今年4月1日から、身体・知的・精神などに障がいのある方やその家族が抱える、さまざまな悩みや困りごとの相談や必要な情報提供、障がいに関する各種手続きへの協力などを行う相談支援事業を、社会福祉法人てつなぎへ委託しています。これにより、今まで相談を受け付けていた役場保健福祉課とともに、同法人が運営する障がい者相談支援事業所『はしわたし』でも各種相談を受け付けています。

どなたでも安心して無料で相談できますので、お気軽にご利用ください。

### 相談支援事業

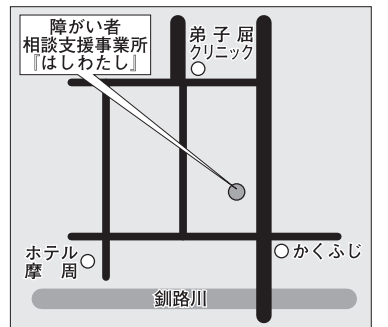
障がいのある方やその家族などからの相談に応じて、必要な情報の提供や助言を行うとともに、虐待の防止やその早期発見のための支援をすることにより、障がいのある方などの権利擁護のために必要な援助を行うもの。

### 相談は気軽に

- 障がいがあり困っているが、どうしていいかわからない。
- 障がいのことを誰に相談すればいいかわからない。
- 障がいがあり、将来について悩んでいる。
- 子どもの成長に不安がある。
- 障害者自立支援法について聞きたい。
- 障がい福祉サービスについて知りたい。
- 障害者手帳を取得したい。
- 障がい者施設に入所したい。
- 障がいを持っているが、仕事をしたい。
- 障がいに関係したボランティアをしたい。
- 障がい者団体を紹介してほしい。
- 障がい者スポーツに挑戦してみたい。
- 手話や点字に興味がある。

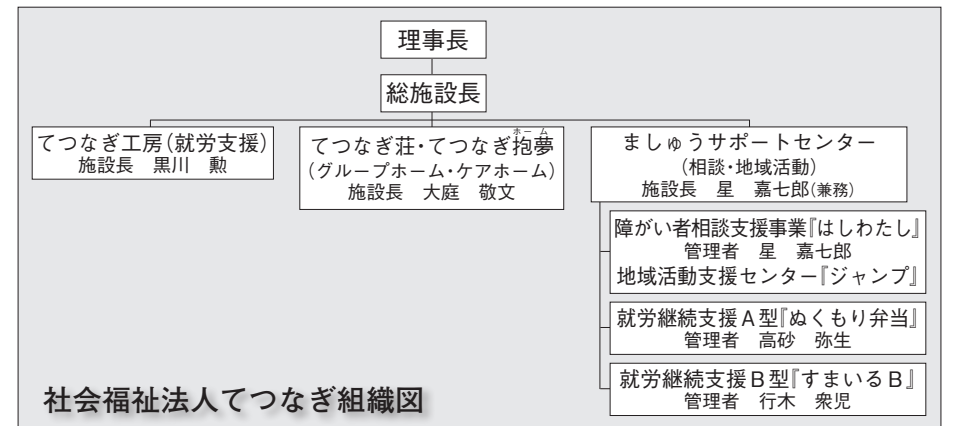
その他、障害福祉に関することであれば、どんなことでも結構です。相談は『はしわたし』での面談のほか、電話、ファクス、メールでも受け付けます。直接相談にいらっしゃる際は、必ず事前にご連絡ください。

- ▶ 相談日/毎週月・水・金曜日
- ▶ 時間/10時~16時
- ▶ 場所/障がい者相談支援事業所『はしわたし』(湯の島2丁目8番48号)(右図参照)
- ▶ 電話番号/482-2711(FAX兼用)
- ▶ メール/hashiwatashi@tetsunagi.jp



### ※社会福祉法人てつなぎ (行木紘一理事長)

町内で障がい福祉に関する事業を展開している社会福祉法人。障がい者雇用による事業所や一般就労を目指すための小規模作業所、障がい者の共同生活住居などの事業を展開しているほか、町内の障がい者などの相談への助言などを行うなど、弟子屈町の障がい福祉施策の大きな役割を担っています。



問い合わせ先/役場保健福祉課社会福祉係 ☎ 482-2935 (課直通)