

3月からバス停留所を新設し路線を変更



阿寒バス定期路線バスサイトへはこちらから

弟子屈市内線がますます便利に！

3月から弟子屈市内線のバス停留所と路線が、下の図のとおりとなります。

「弟子屈町役場前」「すずらん子ども館前」「フクハラ前」「道の駅」の4つのバス停留所を新設して「すずらん丘」「開発前」を通るルートに変更。買い物や通院などにバスを利用する際、ますます便利になります。

詳しくは、別途新聞に折り込んであるバス時刻表をご覧ください。阿寒バスにお問い合わせください。

※弟子屈市内線は土・日曜日、祝日は運休です。



問い合わせ先／阿寒バス(株)摩周営業所 ☎ 4 8 6 - 7 7 1 6

4月から

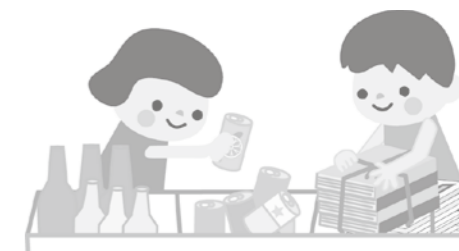
「空き瓶類」の出し方が変わります！

色別の回収を取りやめ 色に関わらずひとまとめに回収

空き瓶は平成21年度から「無色」「茶色」「その他の色」の3種類に分けて出していただいていたのですが、皆さんから「瓶の色分けが難しい」「同色の瓶がなかなか集まらない」という声が多数寄せられていました。

これを受けて、4月からは色別の回収をやめ「空き瓶類」として1つの袋で回収します。

3月末までは従来どおりの分別方法ですので、ご注意ください。



※瓶を出すときは、ふたを外しましょう。
※ラベルは、はがさなくても結構です

使用済み小型家電の資源化回収

昨年11月から行っている使用済み小型家電の資源化回収ですが、回収開始からわずか3カ月ほどで約5,000kgも集めることができました。ご協力に感謝します。

対象は、電気・電池・バッテリーで動く使用済みの小型家電です。回収方法は、町内5カ所(役場、川湯支所、弟子屈・川湯・屈斜路の各郵便局)に設置されている回収ボックス(投入口/縦30cm×横30cm)に入れていただくか、あるいは美留和廃棄物処理場へ直接持ち込んでいただくかの2通りです。

家電リサイクル法対象商品(テレビ、冷蔵庫、冷凍庫、洗濯機、乾燥機、エアコン)とパソコンモニター単体は対象外ですので、ご注意ください。

ごみの分別でお困りの際は

ごみの出し方や分別方法について、分からないことや疑問などがありましたら、お気軽にお問い合わせください。また、自治会や各種団体の皆さんに、分別の説明会も行っています。こちらからお伺いしますので、希望がありましたらご連絡ください。

いずれも、下記問い合わせ先までご連絡ください。

問い合わせ先／役場環境生活課環境係 ☎ 4 8 2 - 2 9 3 4 (課直通)