

着想・インスピレーション

- ・川湯を取り囲む大自然、幻想的な自然現象や自然が生み出す特有の姿を守る。
- ・森の中に溶け込む街並みを形成し、多種多様な居場所を創出する。
- ・マスタープランコンセプト『湯の川がつむぐカルデラの森の温泉街』

全体デザインコンセプト

川湯『森のスケール』

エリア全体として川湯温泉街を取り囲む大自然が主役となり共存し続けるための普遍的な街並みを目指す。今後川湯温泉街は、国立公園の大自然にふさわしい自然環境を取り戻していくが、その中で木々の高さや密度、樹種や周辺の山々・夜空の見え方など、自然の本来あるべきスケール感をエリア毎に整理し、その中にふさわしい建物の大きさ、色・素材・照明等をつくりだす。今後、エリア別に設定したデザインコンセプトに基づきルールや規制の作成へと繋げていく。

森のエリア
圧倒的な本物の自然

街のエリア
安心して快適に過ごせる街のエリア

エリア別デザインコンセプト

『森』

『街』

森の密度 4

『森・大自然への導入部エリア』

森の密度 3

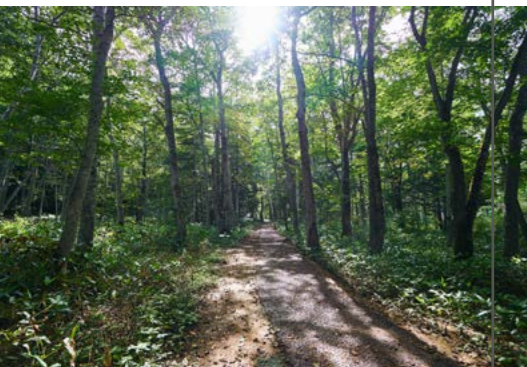
『大自然に触れて体験するエリア』

森の密度 2

『大自然に囲まれた賑わいエリア』

森の密度 1

『賑わいの中にある大自然エリア』



サイン計画・照明計画
の基本方針を共有

キャンプ場

川湯広場

テラス

横丁



照明

居場所を照らす照明。
案内板を灯す明かりで存在感は持たせない。

遊歩道

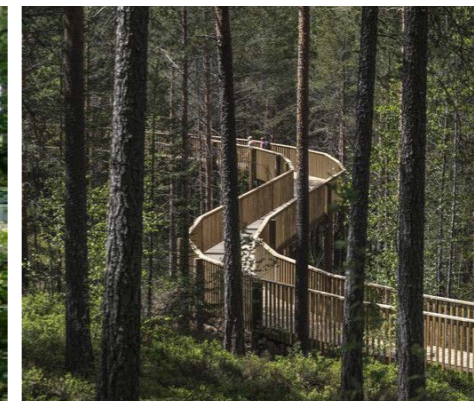
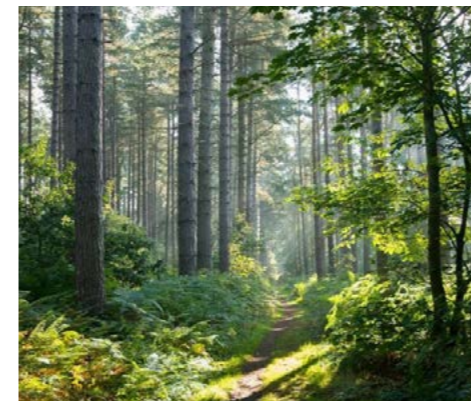
自然な遊歩道。
自然に溶け込むよう作りこみすぎず、サインの代わりとして散策者を誘導できるような繋がりを持つ。

サイン

居場所をつなぐサイン。
散策者の道を誘導するサインで存在感は持たせない。

『森・大自然への導入部』

広大な大地が繰り広げる自然そのものの空気や空間・音や風を感じ、静けさの中で"本物の森"を体感しながら、心安らぐたったひとつの居場所とする。
照明やサインは自然の中の散策に最低限必要な数を設置し、自然に溶け込んだ遊歩道が散策者の誘導的役割を持つ。





サイン

誘導的サイン。
シンプルな色味とデザイン
で統一し、サイズ感や質感
で存在感を出す。誘導的に
繋がるよう各所に設置。

建物の素材

自然になじむ建物。
周りの自然となじむ素材を選
定しつつ質感で存在感を出す。
落ち着いたトーンで統一させ
ることで建物の一体感を生む。

風景

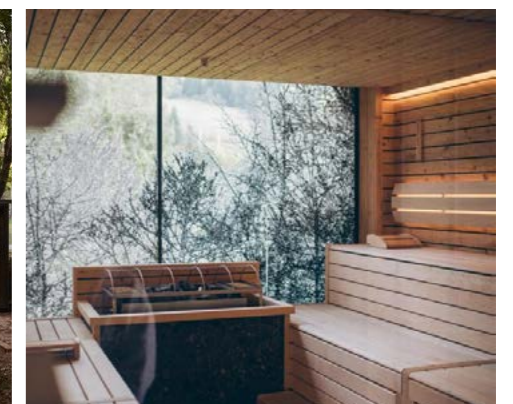
森から抜ける広大な空。
森のほどよい密度感と暗が
りの中から見上げる空は、
落ち着いたトーンで統一させ
ることで建物の一体感を生む。

照明

店舗や利用者が灯すぼんや
りとした明かりが全体的な
照明となっていく。

『大自然に触れて体験する』

大自然に囲まれた空間の中に入り込み、大自然を体感できるエリアとする。人々の賑わいを森や林がやわらげ、静けさの中に人々の気配を感じるような"森の中の滞在"を楽しむことができる。大自然の移り変わりや魅力をより堪能できるため、大自然を好む人々がしぜんと集う。人々の緩やかなコミュニティの場とする。





照明

空間に存在感を与える照明。
周りの自然に溶け込むあたた
かい雰囲気のある照明とす
る。色味・照度を調整する。

建物

一体感のある建物。
周りの自然となじむ素材を選定。落
ち着いたトーンで統一させることで
建物の一体感を生む。利用者が立ち
寄りやすいファサードを作る。

風景

林の中を歩く。
立ち並ぶ樹木が林の中を歩
いているような心地よさを
感じさせる。

『大自然に囲まれた賑わい』

川湯の地形や緑を生かした賑わい空間。
湯けむりと木立に囲まれた遊歩道に顔を出す店舗群が大自然の散策へと誘う。木陰
で休憩したり、店舗を巡り買い物を楽しみながら、自然に触れたことのない人でも
しぜんと"大自然の良さ"に気付くことができる。





建物の素材

一体感のある建物。
周りの自然となじむ素材を
選定。落ち着いたトーンで
統一させることで建物の一
体感を生む。

サイン

誘導的サイン。
シンプルな色味とデザイン
で統一し、サイズ感や質感
で存在感を出す。誘導的に
繋がるよう各所に設置。

風景

移り変わる空の表情。
ほどよい木々の隙間から見
える広大な空と差し込む心
地よい陽射し。夜には綺麗
な星空を見ることができ
る。

照明

賑やかしの照明。
賑わいが伝染するような空
間照明とする。空間になじ
むよう、質感や素材感を抑
えた照明計画とする。

『賑わいの中にある自然』

回遊性のある賑やかな空間の中を豊かな自然が演出する。照明やサインで賑やかな空間としながら、スケール感や素材感の調整で川湯らしさを保った"非日常的空間"とする。人の居場所となる木陰や設備の目隠しとなる林がほどよく囲み、時間帯により切り取られる様々な空の表情や水面の移り変わりを楽しむことができる。

