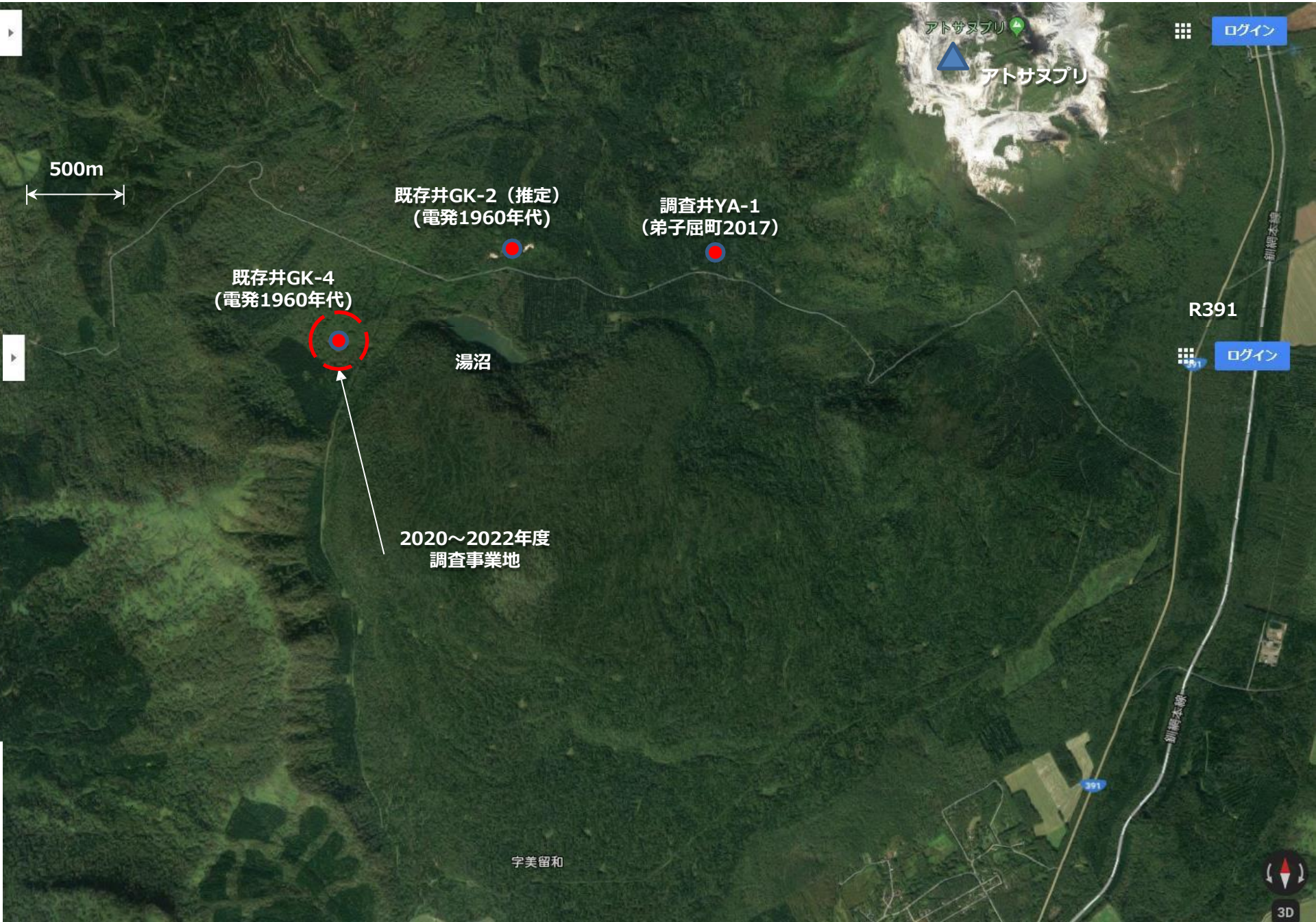


湯沼ーアトサヌプリ地域地熱発電の資源量調査事業

令和3年8月24日

弟子屈町

調査井 位置図



500m

既存井GK-2 (推定)
(電発1960年代)

調査井YA-1
(弟子屈町2017)

既存井GK-4
(電発1960年代)

湯沼

2020~2022年度
調査事業地

字美留和

アトサヌプリ

アトサヌプリ

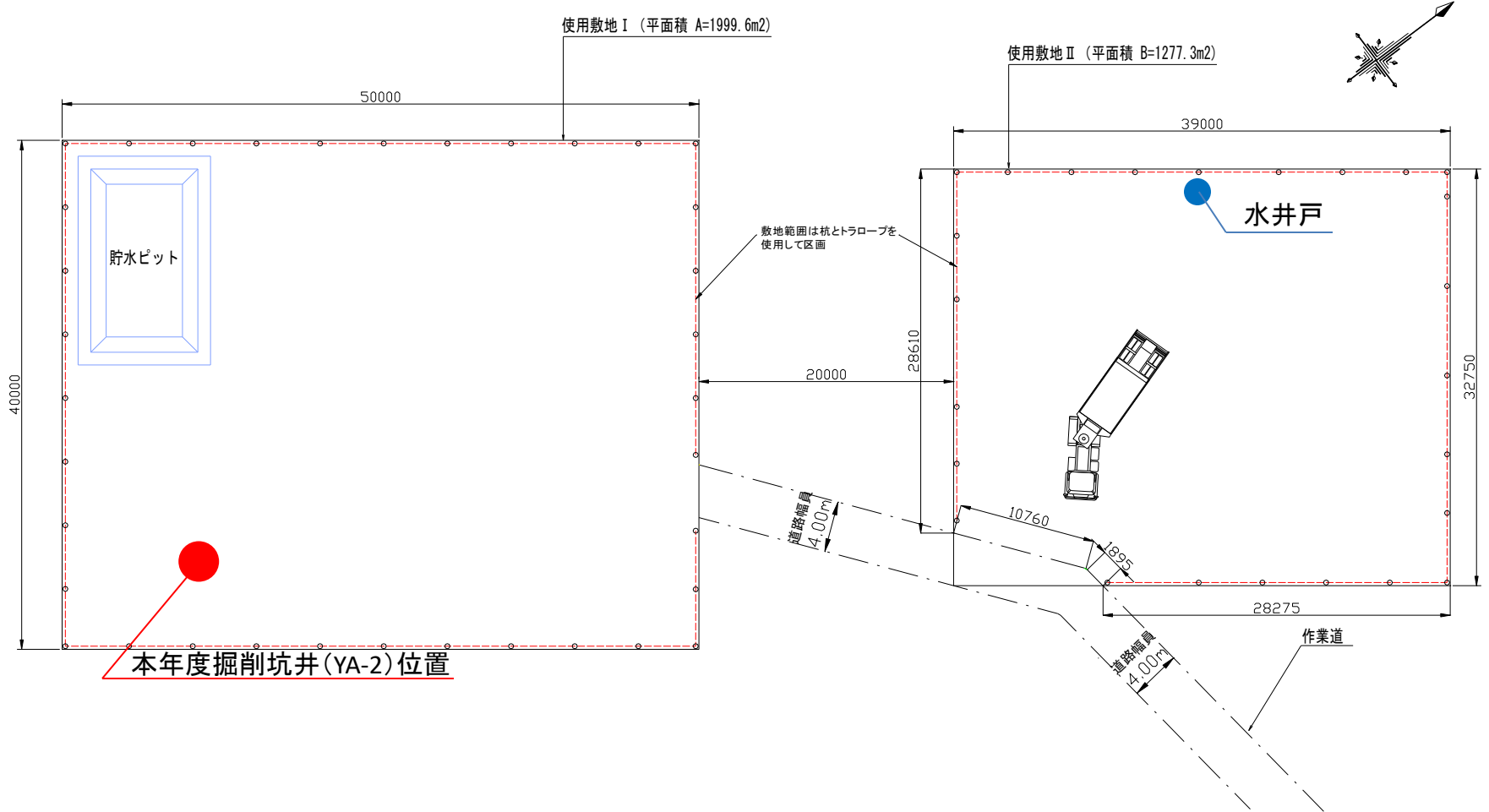
ログイン

R391

ログイン

3D

掘削基地



スケジュール

事業・手続き・申請等	R2	令和3年度											
	3月	4月	5月	6月	7月	8月	9月	10月	11月	12月	1月	2月	3月
予算上程(町議会)・9月定例会・3月定例会(当初予算)	▶												
入札業者選考等・執行・契約						入札 ▶	締結						
①土石の採取及び工作物の設置許可申請(環境省) 後段: 樁基礎部地番調査に係る土石採取の許可申請	R2.12.23許可済												
②保安林内作業、立木伐採に係る同意書申請(林野庁)	R2.8.19同意済												
③保安林内作業、立木伐採届出(北海道) ※②許可必須	R2.9.29許可済												
④国有林野使用許可申請(林野庁) ※①許可、③許可必須	R2.10.12許可済												
【温泉掘削許可申請(北海道)】 ※④許可必須													
モニタリング(温泉モニタリング等)	▶												
環境事前調査(現地調査: 希少動植物)※自主財源													
JOGMEC助成金申請(R3年度掘削事業分)							申請 ▶	採択					
構造試験井掘削													

○入札: 8月4日実施(JOGMEC助成金の採択をもって契約する条件付き入札)

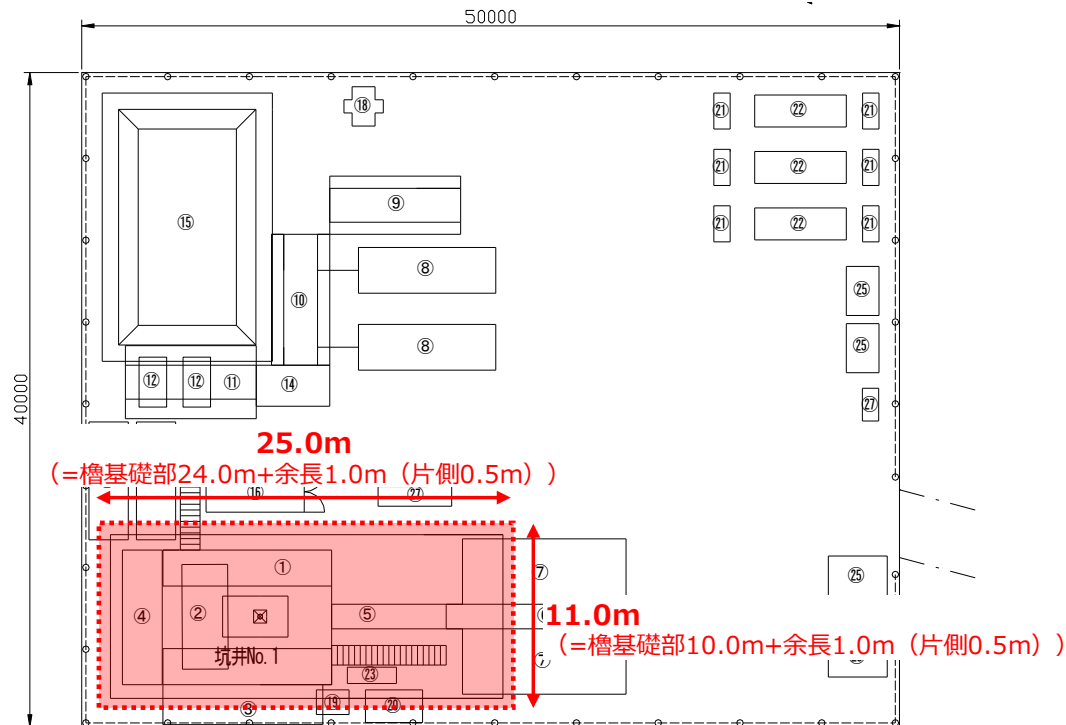
○JOGMEC申請: 8月10日受理(審査結果は9月上旬頃)

○温泉掘削許可申請: 6月29日に申請書提出

掘削経費削減等の検討において、ケーシングプログラム等に変更があり、坑口位置が変更となったことから、再度申請。

○地盤改良について

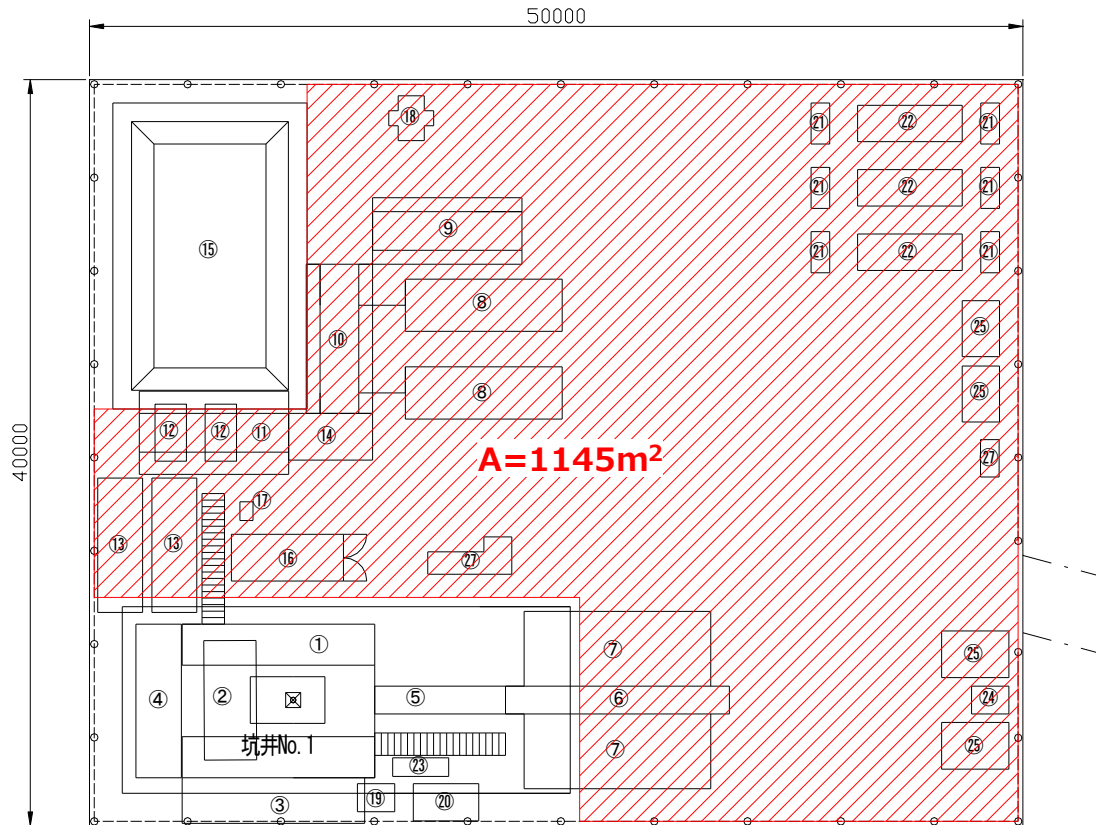
- ・自然由来の改良材であるパルコート(シエエス化学工業)を使用



- ・檣基礎部は、25.0m × 11.0mの275m²範囲で、改良深さはGLより1.0m
- ・平板載荷試験による目標支持力は、100kN/m²

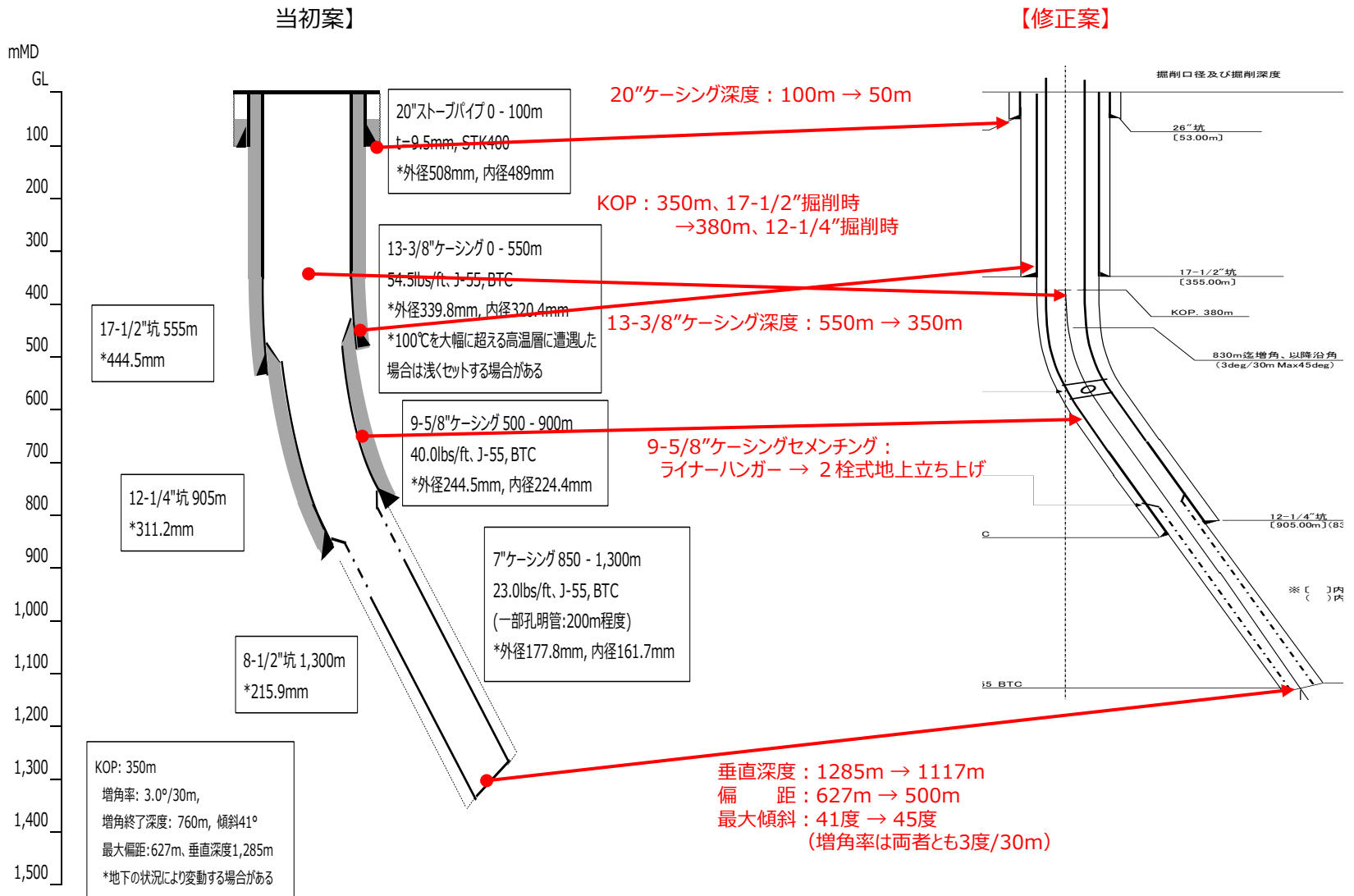
○地盤改良について

- ・自然由来の改良材であるパルコート(シエエス化学工業)を使用



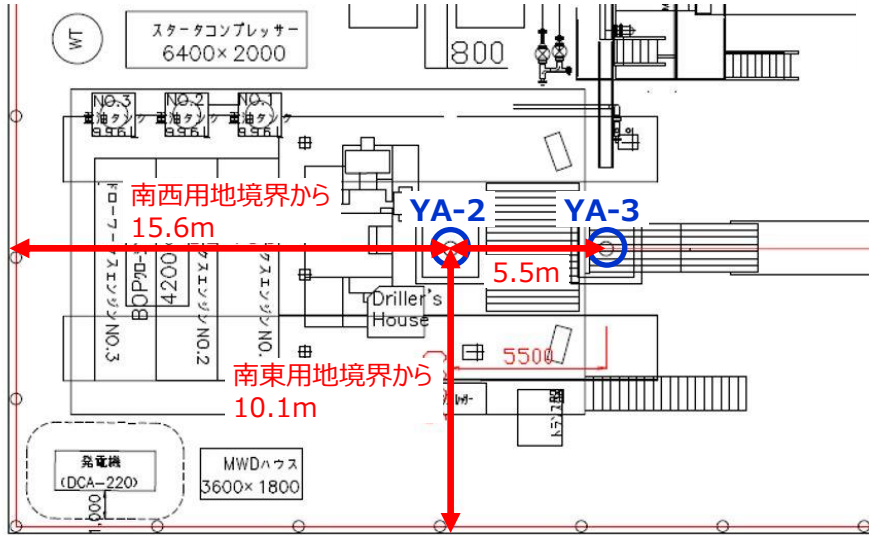
- ・櫓基礎部と貯水ピットを除く $1145m^2$ の範囲で、改良深さはGLより0.5m
- ・平板載荷試験による目標支持力は、 $30kN/m^2$

YA-2 (1300m) : ケーシングプログラム (前回版 + 修正版)

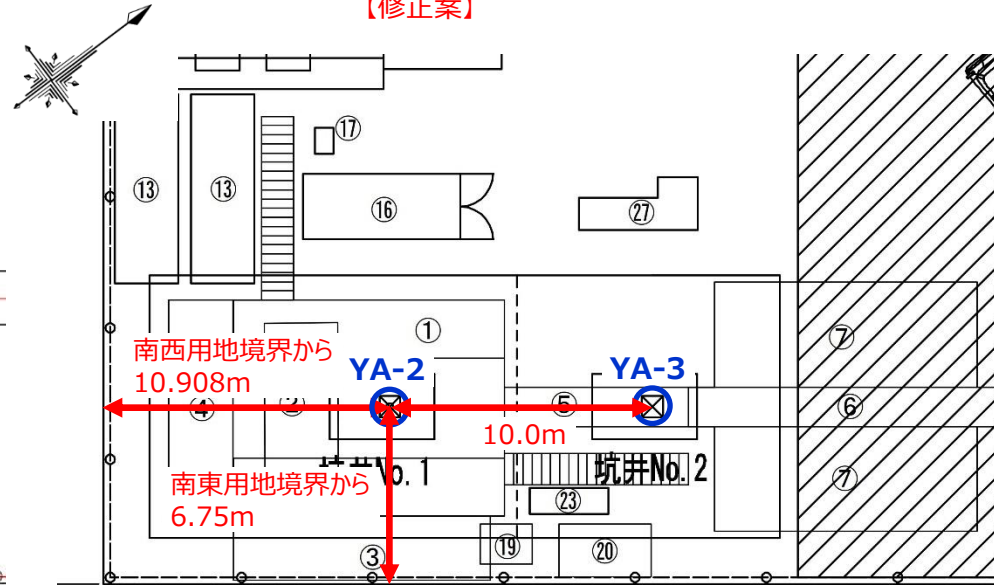


坑口位置の変更

【前回案】



【修正案】



		前回版	修正版	差
南西用地境界からの距離	YA-2	15.6m	10.908m	4.692m
	YA-3	21.1m	20.908m	0.192m
南東用地境界からの距離	YA-2およびYA-3	10.1m	6.75m	3.35m

直線距離にすると
 YA-2で5.77m
 YA-3で3.36m
 坑口位置が異なる